

ТАЛЬМЕНКА

день за днём

Периодическое печатное издание Тальменского сельсовета № 1
Искитимского района Новосибирской области 16 января 2025 года

За 2024 год пожарные извещатели спасли 62 человека в Новосибирской области. Автономный дымовой пожарный извещатель реагирует на дым, когда возгорание находится в начальной стадии и его можно потушить подручными средствами. За 2024 год современные средства обнаружения пожара спасли от возможной гибели 62 человека, из них 34 ребенка. Ежегодная положительная статистика подтверждает эффективность датчиков.

К сожалению, не всегда получается своевременно отреагировать на потенциальную угрозу. Огонь может в считанные минуты охватить жилье и застать людей врасплох во время сна и отдыха. Именно поэтому владельцам квартир и домов следует иметь на вооружении автономный дымовой пожарный извещатель. В случае опасности прибор среагирует на дым и издаст громкий сигнал. Громкость и частота звука датчика способны разбудить даже крепко спящего человека. Во время сна обоняние притупляется. Скорее всего, человек даже не почувствует дым.

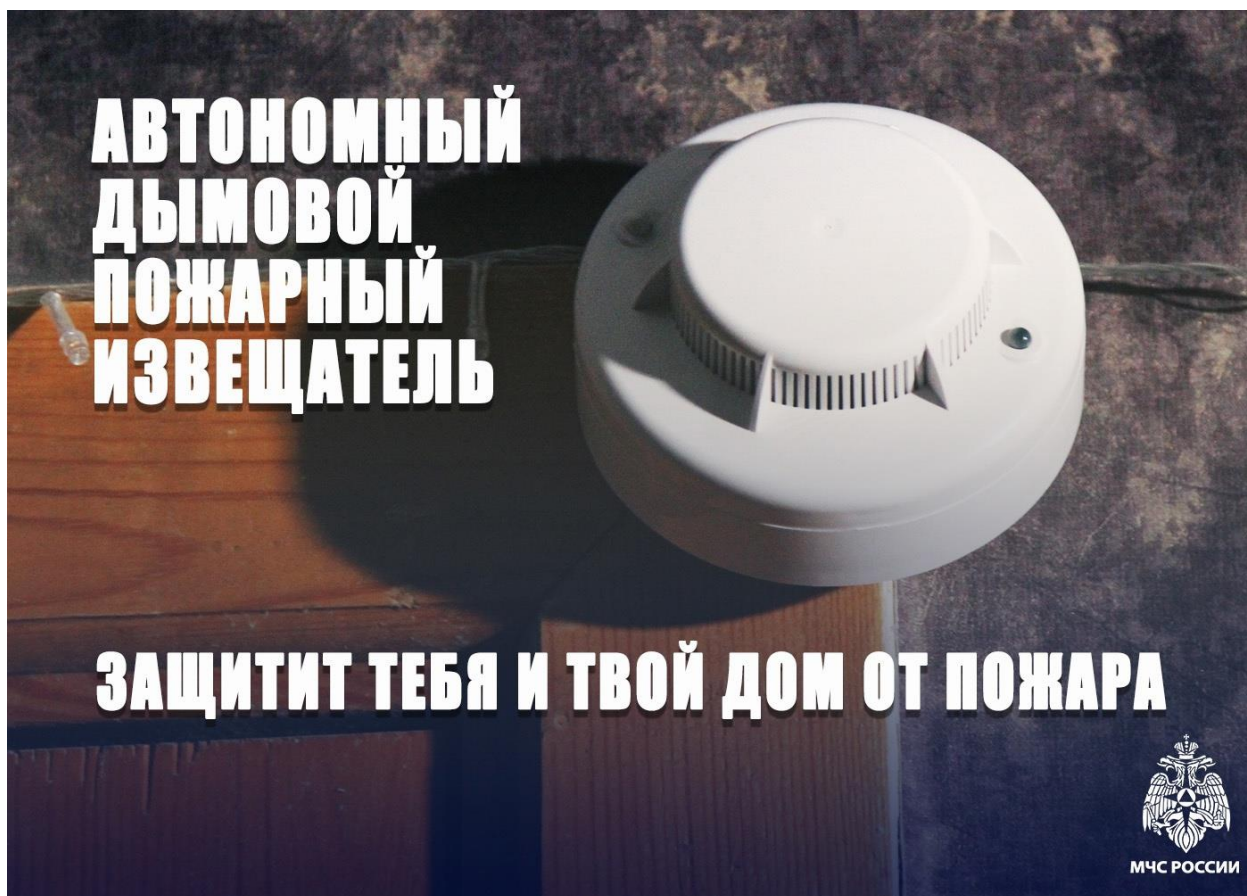
Пожарный извещатель прост в эксплуатации и не требует обслуживания в специализированной организации. Его можно приобрести на маркетплейсах и установить самостоятельно. Установка на потолке и стенах не требует прокладки специальных линий пожарной сигнализации и применения дополнительного оборудования. Нужно лишь не реже одного раза в год менять батарейку.

Установив такой прибор, вы обезопасите не только имущество, но и свою жизнь. Желательно установить извещатель в каждую комнату, в том числе на кухню. Крепить его лучше ближе к потолку и дверным проемам, потому что именно туда поднимется или станет тянуть дым.

Благодаря сработке извещателя с GSM-модулем сообщение о происшествии поступит на телефоны, запрограммированные на симку датчика. Вы своевременно сможете позвонить в пожарную охрану. Это поможет оперативно прибыть пожарно-спасательным подразделениям к месту вызова и ликвидировать возгорание: сохранить жилье и имущество от уничтожения огнем.

Главное управление МЧС России по Новосибирской области обращает внимание, что сотрудники спасательного ведомства не занимаются продажей пожарных извещателей. В регионе действует госпрограмма «Обеспечение безопасности жизнедеятельности населения Новосибирской области», по которой датчики, в том числе с GSM-модулем, бесплатно устанавливаются местными администрациями в жилых домах социально незащищенных граждан, в особенности многодетных семей. С 2017 года, с начала действия госпрограммы, сработка пожарных извещателей спасла 225 детей и 145 взрослых. Всего в регионе установлено более 67 тысяч датчиков.

При возникновении любой нештатной ситуации и необходимости помощи спасателей звоните по телефонам 101 или 112.



Извещение

Администрация Тальменского сельсовета Искитимского района Новосибирской области сообщает, что министерством строительства Новосибирской области издан приказ от 06.12.2024 № 218-НПА «О внесении изменений в приказ министерства строительства Новосибирской области от 17.09.2019 № 542» (далее - Приказ) внесены изменения в генеральный план Тальменского сельсовета Искитимского района Новосибирской области, утверждённый приказом министерства строительства Новосибирской области от 17.09.2019 № 542.

Приказ опубликован на официальном сайте министерства строительства Новосибирской области в информационно телекоммуникационной сети интернет <https://minstroy.nso.ru/page/2189>, на официальном сайте администрации Искитимского района Новосибирской области в информационно телекоммуникационной сети интернет <https://iskitimr.nso.ru/page/1532>, на официальном сайте администрации Тальменского сельсовета Искитимского района Новосибирской области в информационно телекоммуникационной сети интернет _____



**МИНИСТЕРСТВО
СТРОИТЕЛЬСТВА
НОВОСИБИРСКОЙ ОБЛАСТИ**

ПРИКАЗ

06.12.2024

№ 218-НПА

г. Новосибирск

**О внесении изменений в приказ министерства строительства
Новосибирской области от 17.09.2019 № 542**

В соответствии со статьями 9, 23, 24, 25 Градостроительного кодекса Российской Федерации, руководствуясь законом Новосибирской области от 18.12.2015 № 27-ОЗ «О перераспределении полномочий между органами местного самоуправления муниципальных образований Новосибирской области и органами государственной власти Новосибирской области и внесении изменения в статью 3 Закона Новосибирской области «Об отдельных вопросах организации местного самоуправления в Новосибирской области», постановлением Правительства Новосибирской области от 29.02.2016 № 57-п «Об установлении Порядка взаимодействия между органами местного самоуправления муниципальных образований Новосибирской области и министерством строительства Новосибирской области при реализации ими перераспределенных полномочий» **п р и к а з ы в а ю:**

1. Внести в приказ министерства строительства Новосибирской области от 17.09.2019 № 542 «Об утверждении генерального плана Тальменского сельсовета Искитимского района Новосибирской области» следующее изменение:

генеральный план Тальменского сельсовета Искитимского района Новосибирской области изложить в редакции согласно приложению к настоящему приказу.

2. Управлению архитектуры и градостроительства министерства строительства Новосибирской области (Савонина Е.Г.):

1) совместно с отделом информационного обеспечения управления сопровождения строительства министерства строительства Новосибирской области (Ибрагимов Г.Г.) обеспечить размещение настоящего приказа на официальном сайте министерства строительства Новосибирской области в информационно-телекоммуникационной сети Интернет в течение пяти рабочих дней со дня его принятия;

2) направить копию настоящего приказа в администрацию Искитимского района Новосибирской области в течение пяти рабочих дней со дня принятия для

опубликования информации о принятии настоящего приказа в средствах массовой информации с указанием в публикации сведений о размещении на официальном сайте муниципального образования в информационно-телекоммуникационной сети Интернет.

3. Контроль за исполнением настоящего приказа возложить на заместителя министра – главного архитектора Новосибирской области министерства строительства Новосибирской области Фаткина И.Ю.

Министр

Д.Н. Богомолов

ПРИЛОЖЕНИЕ
к приказу министерства строительства
Новосибирской области
от 06.12.2024 № 218-НПА

«УТВЕРЖДЕН
приказом министерства
строительства Новосибирской области
от 17.09.2019 № 542

**Генеральный план Тальменского сельсовета Искитимского района
Новосибирской области**

1. Положение о территориальном планировании (приложение № 1).
2. Карта планируемого размещения объектов местного значения поселения (приложение № 2).
3. Карта границ населенных пунктов (в том числе границ образуемых населенных пунктов) (приложение № 3).
4. Карта функциональных зон поселения (приложение № 4).
5. Сведения о границах населенных пунктов (в том числе границах образуемых населенных пунктов), входящих в состав поселения (приложение № 5).

ПРИЛОЖЕНИЕ № 1
к генеральному плану
Тальменского сельсовета Искитимского
района Новосибирской области

Положение о территориальном планировании

1. Сведения о видах, назначении и наименованиях планируемых для размещения объектов местного значения, их основные характеристики, их местоположение, характеристики зон с особыми условиями использования территорий (таблица № 1).

2. Параметры функциональных зон, а также сведения о планируемых для размещения в них объектах федерального значения, объектах регионального значения, объектах местного значения за исключением линейных объектов (таблица № 2).

Сведения о видах, назначении и наименованиях планируемых для размещения объектов местного значения, их основные характеристики, их местоположение, характеристики зон с особыми условиями использования территорий

Таблица № 1

№ п/п	Вид объекта	Назначение, наименование, местоположение	Основные характеристики	Срок реализации	Наименование функциональной зоны	Характеристики зон с особыми условиями использования
1	2	3	4	5	6	7
1	Объекты культуры и искусства ¹	Планируемый к ликвидации объект культурно-досугового (клубного) типа в п. Барабка	Зрительный зал на 100 мест	2033 год	Зона лесов	Установление не требуется
2	Объекты культуры и искусства	Планируемый к размещению объект культурно-досугового (клубного) типа в п. Барабка	Зрительный зал на 60 мест	2033 год	Зона специализированной общественной застройки	Установление не требуется
3	Объекты физической культуры и массового спорта ²	Планируемый к размещению объект спорта, включающий раздельно нормируемые спортивные сооружения (объекты) (в т.ч.	Площадь универсального спортивного зала 540 кв. м, общая площадь помещений для физкультурно-оздоровительных занятий	2033 год	Зона специализированной общественной застройки	Установление не требуется

¹ Для расчета объектов в сфере культуры и искусства использованы следующие документы:
распоряжение Министерства культуры Российской Федерации от 23.10.2023 № Р-2879 «Об утверждении методических рекомендаций органам государственной власти субъектов Российской Федерации и органам местного самоуправления о применении нормативов и норм оптимального размещения организаций культуры и обеспеченности населения услугами организаций культуры»;
постановление Правительства Новосибирской области от 12.08.2015 № 303-п «Об утверждении региональных нормативов градостроительного проектирования Новосибирской области».

² Для расчета объектов в сфере физической культуры и массового спорта использованы следующие документы:
приказ Министерства спорта Российской Федерации от 21.03.2018 № 244 «Об утверждении Методических рекомендаций о применении нормативов и норм при определении потребности субъектов Российской Федерации в объектах физической культуры и спорта»;
приказ Министерства спорта Российской Федерации от 19.08.2021 № 649 «О рекомендованных нормативах и нормах обеспеченности населения объектами спортивной инфраструктуры»;
СП 42.13330.2016. Свод правил. Градостроительство. Планировка и застройка городских и сельских поселений. Актуализированная редакция СНиП 2.07.01-89*;
постановление Правительства Новосибирской области от 12.08.2015 № 303-п «Об утверждении региональных нормативов градостроительного проектирования Новосибирской области».

№ п/п	Вид объекта	Назначение, наименование, местоположение	Основные характеристики	Срок реализации	Наименование функциональной зоны	Характеристики зон с особыми условиями использования
1	2	3	4	5	6	7
		физкультурно-оздоровительный комплекс) в с. Тальменка	не менее 80 кв. м, единая пропускная способность объекта (далее – ЕПС) 40 чел.			
4	Объекты водоснабжения	Планируемая к размещению артезианская скважина в п. Барабка	Производительность 10 м ³ /ч.	2033 год	Зона инженерной инфраструктуры	Зона санитарной охраны 30 м
5	Объекты водоснабжения	Планируемая к размещению артезианская скважина в п. с. Елбаши	Производительность 10 м ³ /ч.	2033 год	Зона инженерной инфраструктуры	Зона санитарной охраны 30 м
6	Объекты водоснабжения	Планируемые к размещению резервуары в п. Логовой	Объем 54 м ³ .	2033 год	Зона инженерной инфраструктуры	Зона санитарной охраны 30 м
7	Объекты водоснабжения	Планируемые к размещению резервуары в п. Логовой	Объем 54 м ³ .	2033 год	Зона инженерной инфраструктуры	Зона санитарной охраны 30 м
8	Объекты водоснабжения	Планируемые к размещению водопроводные очистные сооружения в с. Тальменка	Производительность 240 м ³ /сут.	2043 год	Зона инженерной инфраструктуры	Зона санитарной охраны 30 м
9	Объекты водоснабжения	Планируемые к размещению водопроводные очистные сооружения в с. Тальменка	Производительность 240 м ³ /сут.	2043 год	Зона инженерной инфраструктуры	Зона санитарной охраны 30 м
10	Объекты водоснабжения	Планируемые к размещению водопроводные очистные сооружения на территории Тальменского сельсовета у границы населенного пункта с. Тальменка	Производительность 240 м ³ /сут.	2043 год	Зона инженерной инфраструктуры	Зона санитарной охраны 30 м
11	Объекты водоснабжения	Планируемые к размещению водопроводные очистные сооружения на территории	Производительность 240 м ³ /сут.	2043 год	Зона инженерной инфраструктуры	Зона санитарной охраны 30 м

№ п/п	Вид объекта	Назначение, наименование, местоположение	Основные характеристики	Срок реализации	Наименование функциональной зоны	Характеристики зон с особыми условиями использования
1	2	3	4	5	6	7
		Тальменского сельсовета у границы населенного пункта с. Тальменка.				
12	Объекты водоснабжения	Планируемые к размещению водопроводные очистные сооружения на территории Тальменского сельсовета у границы населенного пункта с. Тальменка.	Производительность 240 м ³ /сут.	2043 год	Зона инженерной инфраструктуры	Зона санитарной охраны 30 м
13	Объекты водоснабжения	Планируемые к размещению водопроводные очистные сооружения на территории Тальменского сельсовета у границы населенного пункта с. Тальменка.	Производительность 240 м ³ /сут.	2043 год	Зона инженерной инфраструктуры	Зона санитарной охраны 30 м
14	Объекты водоснабжения	Планируемые к размещению водопроводные очистные сооружения на территории Тальменского сельсовета у границы населенного пункта с. Тальменка.	Производительность 240 м ³ /сут.	2043 год	Зона инженерной инфраструктуры	Зона санитарной охраны 30 м
15	Объекты водоснабжения	Планируемые к размещению водопроводные очистные сооружения в д. Калиновка	Производительность 240 м ³ /сут.	2043 год	Зона инженерной инфраструктуры	Зона санитарной охраны 30 м
16	Объекты водоснабжения	Планируемые к размещению водопроводные очистные сооружения на территории Тальменского сельсовета у границы населенного пункта д Калиновка.	Производительность 240 м ³ /сут.	2043 год	Зона инженерной инфраструктуры	Зона санитарной охраны 30 м

№ п/п	Вид объекта	Назначение, наименование, местоположение	Основные характеристики	Срок реализации	Наименование функциональной зоны	Характеристики зон с особыми условиями использования
1	2	3	4	5	6	7
17	Объекты водоснабжения	Планируемые к размещению водопроводные очистные сооружения в с. Елбаши	Производительность 240 м ³ /сут.	2043 год	Зона инженерной инфраструктуры	Зона санитарной охраны 30 м
18	Объекты водоснабжения	Планируемые к размещению водопроводные очистные сооружения в с. Елбаши	Производительность 240 м ³ /сут.	2043 год	Зона инженерной инфраструктуры	Зона санитарной охраны 30 м
19	Объекты водоснабжения	Планируемые к размещению водопроводные очистные сооружения в п. Барабка	Производительность 240 м ³ /сут.	2043 год	Зона инженерной инфраструктуры	Зона санитарной охраны 30 м
20	Объекты водоснабжения	Планируемые к размещению водопроводные очистные сооружения в п. Барабка	Производительность 240 м ³ /сут.	2043 год	Зона инженерной инфраструктуры	Зона санитарной охраны 30 м
21	Сети водоснабжения	Планируемый к размещению водопровод в с. Тальменка	Протяженность 2,02 км.	2033 год	Линейный объект	Санитарно-защитная полоса 20 м
22	Сети водоснабжения	Планируемый к размещению водопровод в д. Калиновка	Протяженность 3,76 км.	2033 год	Линейный объект	Санитарно-защитная полоса 20 м
23	Сети водоснабжения	Планируемый к размещению водопровод в с. Елбаши	Протяженность 4,80 км.	2033 год	Линейный объект	Санитарно-защитная полоса 20 м
24	Сети водоснабжения	Планируемый к размещению водопровод в п. Барабка	Протяженность 1,23 км.	2033 год	Линейный объект	Санитарно-защитная полоса 20 м
25	Сети водоснабжения	Планируемый к реконструкции водопровод в с. Тальменка	Протяженность 15,21 км.	2043 год	Линейный объект	Санитарно-защитная полоса 20 м
26	Сети водоснабжения	Планируемый к реконструкции водопровод в	Протяженность 3,77 км.	2043 год	Линейный объект	Санитарно-защитная полоса

№ п/п	Вид объекта	Назначение, наименование, местоположение	Основные характеристики	Срок реализации	Наименование функциональной зоны	Характеристики зон с особыми условиями использования
1	2	3	4	5	6	7
		д. Калиновка				20 м
27	Сети водоснабжения	Планируемый к реконструкции водопровод в с. Елбаши.	Протяженность 2,59 км.	2043 год	Линейный объект	Санитарно-защитная полоса 20 м
28	Сети водоснабжения	Планируемый к реконструкции водопровод в п. Барабка	Протяженность 3,68 км.	2043 год	Линейный объект	Санитарно-защитная полоса 20 м
29	Объекты водоотведения	Планируемая к размещению канализационная насосная станция в с. Тальменка	Производительность 40 м ³ /час.	2033 год	Зона инженерной инфраструктуры	Санитарно-защитная зона 20 м
30	Объекты водоотведения	Планируемые к размещению очистные сооружения (КОС) на территории Тальменского сельсовета	Производительность 1000 м ³ /сут.	2033 год	Зона инженерной инфраструктуры	Санитарно-защитная зона 100 м
31	Сети водоотведения	Планируемая к размещению самотечная канализация в с. Тальменка	Протяженность 1,17 км.	2033 год	Линейный объект	Не устанавливается
32	Сети водоотведения	Планируемая к реконструкции самотечная канализация в с. Тальменка	Протяженность 0,85 км.	2033 год	Линейный объект	Не устанавливается
33	Сети водоотведения	Планируемая к размещению напорная канализация в с. Тальменка и на территории Тальменского сельсовета	Протяженность 0,75 км.	2033 год	Линейный объект	Не устанавливается
34	Сети водоотведения	Планируемые к размещению выпуски и ливнеотводы на территории Тальменского сельсовета	Протяженность 0,92 км.	2033 год	Линейный объект	Не устанавливается
35	Объекты	Планируемый к размещению	Производительность	2033 год	Зона инженерной	Санитарно-

№ п/п	Вид объекта	Назначение, наименование, местоположение	Основные характеристики	Срок реализации	Наименование функциональной зоны	Характеристики зон с особыми условиями использования
1	2	3	4	5	6	7
	теплоснабжения	источник тепловой энергии в с. Тальменка	0,3 Гкал/ч.		инфраструктуры	защитная зона 100 м
36	Сети теплоснабжения	Планируемые к размещению теплопроводы распределительные в с. Тальменка	Протяженность 0,23 км в двухтрубном исчислении.	2033 год	Линейный объект	Охранная зона 3 м
37	Электрические подстанции	Планируемая к размещению трансформаторная подстанция на территории Тальменского сельсовета	Мощность 250 кВт.	2033 год	Зона инженерной инфраструктуры	Охранная зона 10 м
38	Линии электропередачи	Планируемая к размещению линия электропередачи 10 кВ на территории Тальменского сельсовета	Протяженность 0,06 км.	2033 год	Линейный объект	Охранная зона 10 м
39	Линии электропередачи	Планируемая к ликвидации линия электропередачи 10 кВ в с. Тальменка	Протяженность 0,13 км.	2033 год	Линейный объект	Охранная зона 10 м
40	Кладбище	Планируемое к размещению кладбище на территории Тальменского сельсовета у границы населенного пункта с. Тальменка.	Общая площадь 4,29 га	2044 год	Зона кладбищ	Охранная зона 50 м
41	Кладбище	Планируемое к размещению кладбище на территории Тальменского сельсовета у границы населенного пункта п. Барабка.	Общая площадь 1,77 га	2044 год	Зона кладбищ	Охранная зона 50 м
42	Улично-дорожная сеть сельского	Планируемые к размещению улицы в жилой застройке в с. Тальменка	Протяженность 1,22 км	2044 год	Зона транспортной инфраструктуры	Не устанавливается

№ п/п	Вид объекта	Назначение, наименование, местоположение	Основные характеристики	Срок реализации	Наименование функциональной зоны	Характеристики зон с особыми условиями использования
1	2	3	4	5	6	7
	населенного пункта					
43	Улично-дорожная сеть сельского населенного пункта	Планируемые к размещению улицы в жилой застройке в с. Елбаши	Протяженность 0,23 км	2044 год	Зона транспортной инфраструктуры	Не устанавливается
44	Улично-дорожная сеть сельского населенного пункта	Планируемые к размещению улицы в жилой застройке в п. Логовой	Протяженность 0,52 км	2044 год	Зона транспортной инфраструктуры	Не устанавливается
45	Улично-дорожная сеть сельского населенного пункта	Планируемые к размещению улицы в жилой застройке в п. Барабка	Протяженность 0,49 км	2044 год	Зона транспортной инфраструктуры	Не устанавливается
46	Объекты утилизации, обезвреживания, размещения отходов производства и потребления	Планируемый к ликвидации скотомогильник объект утилизации, уничтожения биологических отходов	II класс опасности объекта	2044 год	Зона сельскохозяйственного использования	Не устанавливается

Параметры функциональных зон, а также сведения о планируемых для размещения в них объектах федерального значения, объектах регионального значения, объектах местного значения за исключением линейных объектов

Таблица № 2

№ п/п	Наименование	Параметры функциональных зон			Сведения о планируемых объектах			
		Наименование параметра	Количественный показатель	%	Федерального значения	Регионального значения	Местного значения муниципального района	Местного значения
1	2	3	4	5	6	7	8	9
	Общая площадь сельского поселения	Площадь зоны, га	41130,873	100				
1.	Зона застройки индивидуальными жилыми домами	Площадь зоны, га	218,914	0,53	-	-	-	-
		Коэффициент застройки	0,14	-				
		Средняя этажность	1	-				
		Плотность населения, чел./га	7	-				
		Численность населения, чел.	1550	-				
2.	Зона застройки малоэтажными жилыми домами (до 4 этажей, включая мансардный)	Площадь зоны, га	72,625	0,18	-	-	-	-
		Коэффициент застройки	0,1	-				
		Средняя этажность	2	-				
		Плотность населения, чел./га	15	-				

№ п/п	Наименование	Параметры функциональных зон			Сведения о планируемых объектах			
		Наименование параметра	Количественный показатель	%	Федерального значения	Регионального значения	Местного значения муниципального района	Местного значения
1	2	3	4	5	6	7	8	9
		Численность населения, чел.	1066	-				
3.	Многофункциональная общественно-деловая зона	Площадь зоны, га	3,562	0,01	-	-	-	-
4.	Зона специализированной общественной застройки	Площадь зоны, га	10,233	0,02	-	-	<p>Планируемая к размещению дошкольная образовательная организация на 60 мест в с. Тальменка</p> <p>Планируемый к размещению объект культурно-просветительного назначения в п. Барабка (2,8 тыс. экземпляров)</p> <p>Планируемый к реконструкции объект общеобразовательной организации в п. Барабка</p>	<p>Планируемый к размещению объект культурно-досугового (клубного) типа в п. Барабка</p> <p>Планируемый к размещению объект спорта, включающий отдельно нормируемые спортивные сооружения (объекты) (в т.ч. физкультурно-оздоровительный комплекс) в с. Тальменка</p>

№ п/ п	Наименование	Параметры функциональных зон			Сведения о планируемых объектах			
		Наименование параметра	Количественный показатель	%	Федерального значения	Регионального значения	Местного значения муниципального района	Местного значения
1	2	3	4	5	6	7	8	9
5.	Производственная зона	Площадь зоны, га	2572,286	6,25	-	-	-	-
6.	Коммунально-складская зона	Площадь зоны, га	0,369	0,001	-	-	-	-
7.	Зона инженерной инфраструктуры	Площадь зоны, га	14,705	0,04	-	-	<p>Планируемые к размещению артезианские скважины в п. Барабка (1 объект), с. Елбаши (1 объект)</p> <p>Планируемые к размещению пункты редуцирования газа на территории Тальменского сельсовета (3 объекта)</p> <p>Планируемые к размещению резервуары в п. Логовой (2 объекта)</p> <p>Планируемые к размещению водопроводные очистные сооружения в с. Тальменка (7 объектов), д. Калиновка (2 объекта), с. Елбаши (2 объекта),</p>	<p>Планируемые к размещению артезианские скважины в п. Барабка (1 объект), с. Елбаши (1 объект)</p> <p>Планируемые к размещению резервуары в п. Логовой (2 объекта)</p> <p>Планируемые к размещению водопроводные очистные сооружения в с. Тальменка (7 объектов), д. Калиновка (2 объекта), с. Елбаши (2 объекта),</p>

№ п/ п	Наименование	Параметры функциональных зон			Сведения о планируемых объектах			
		Наименование параметра	Количественный показатель	%	Федерального значения	Регионального значения	Местного значения муниципального района	Местного значения
1	2	3	4	5	6	7	8	9
								<p>п. Барабка (2 объекта)</p> <p>Планируемая к размещению канализационная насосная станция в с. Тальменка</p> <p>Планируемые к размещению очистные сооружения (КОС) на территории Тальменского сельсовета</p> <p>Планируемый к размещению источник тепловой энергии в с. Тальменка.</p> <p>Планируемая к размещению трансформаторная подстанции</p>

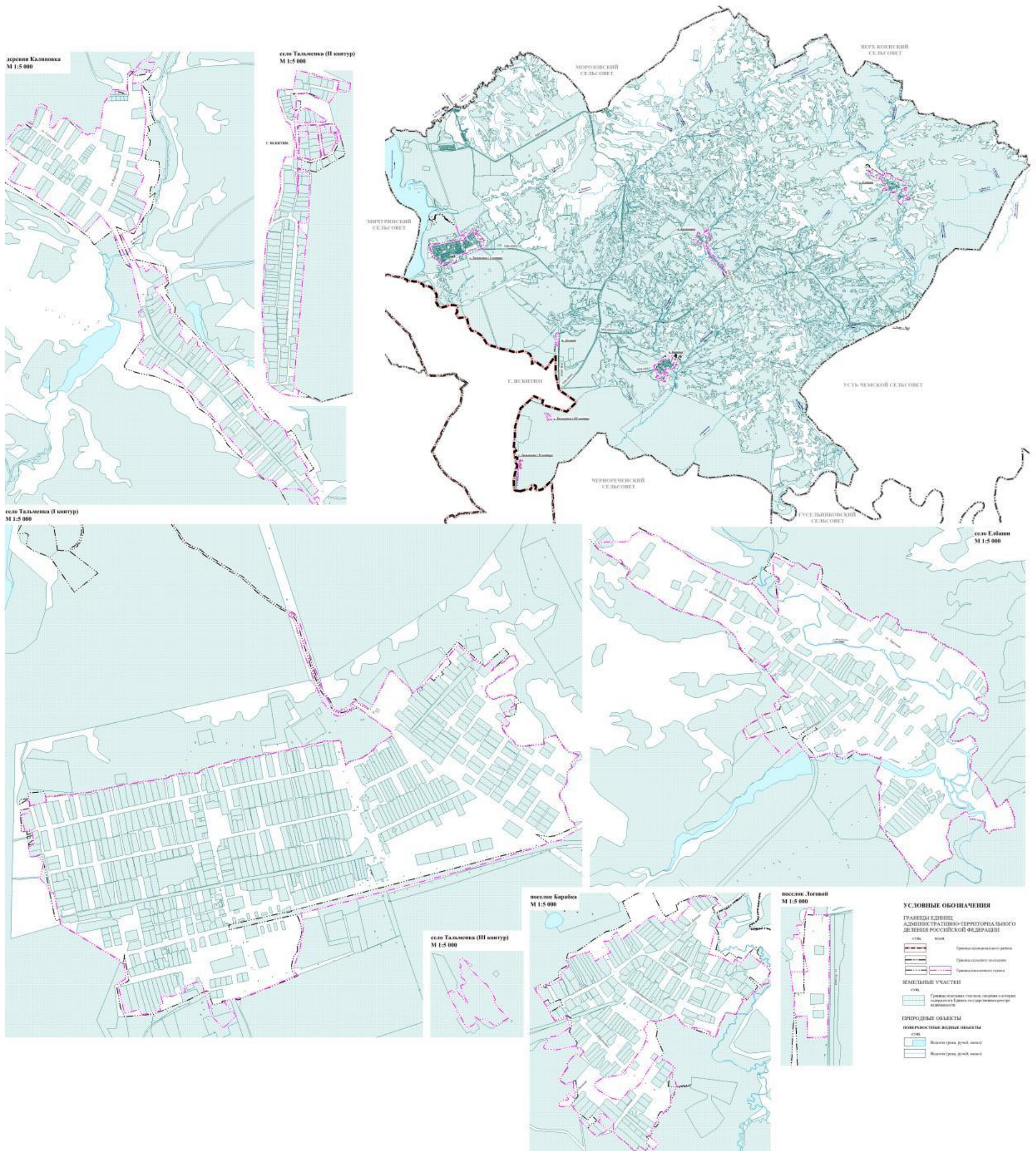
№ п/п	Наименование	Параметры функциональных зон			Сведения о планируемых объектах			
		Наименование параметра	Количественный показатель	%	Федерального значения	Регионального значения	Местного значения муниципального района	Местного значения
1	2	3	4	5	6	7	8	9
								на территории Тальменского сельсовета
8.	Зона транспортной инфраструктуры	Площадь зоны, га	412,672	1,003				
9.	Зоны сельскохозяйственного использования	Площадь зоны, га	6320,303	15,37	-	-	Планируемые к размещению пункты редуцирования газа (3 объекта) на территории Тальменского сельсовета	Планируемый к ликвидации скотомогильни к объект утилизации, уничтожения биологических отходов
10.	Зона сельскохозяйственных угодий	Площадь зоны, га	10652,437	25,90	-	-	-	-
11.	Зона садоводческих или огороднических некоммерческих товариществ	Площадь зоны, га	292,756	0,71	-	-	-	-
12.	Производственная зона сельскохозяйственных предприятий	Площадь зоны, га	50,209	0,12	-	-	-	-
13.	Иные зоны сельскохозяйственного назначения	Площадь зоны, га	762,687	1,85	-	-	-	-
14.	Зоны рекреационного назначения	Площадь зоны, га	0,731	0,002				

№ п/п	Наименование	Параметры функциональных зон			Сведения о планируемых объектах			
		Наименование параметра	Количественный показатель	%	Федерального значения	Регионального значения	Местного значения муниципального района	Местного значения
1	2	3	4	5	6	7	8	9
15.	Зона озелененных территорий общего пользования (лесопарки, парки, сады, скверы, бульвары, городские леса)	Площадь зоны, га	5,388	0,013	-	-	-	-
16.	Зона отдыха	Площадь зоны, га	32,400	0,08	-	-	-	-
17.	Зона лесов	Площадь зоны, га	19077,229	46,38	-	-	-	Планируемый к ликвидации объект культурно-досугового (клубного) типа в п. Барабка
18.	Зона кладбищ	Площадь зоны, га	13,092	0,03	-	-	-	Планируемое к размещению кладбище на территории Тальменского сельсовета у границ населенных пунктов с. Тальменка и п. Барабка.

№ п/ п	Наименование	Параметры функциональных зон			Сведения о планируемых объектах			
		Наименование параметра	Количественный показатель	%	Федерального значения	Регионального значения	Местного значения муниципального района	Местного значения
1	2	3	4	5	6	7	8	9
19.	Зона озелененных территорий специального назначения	Площадь зоны, га	2,475	0,006	-	-	-	-
20.	Зона акваторий	Площадь зоны, га	557,044	1,35	-	-	-	-
21.	Иные зоны	Площадь зоны, га	58,756	0,14				

ПРИЛОЖЕНИЕ № 3
к генеральному плану
Тальменского сельсовета Искитимского района
Новосибирской области

Карта границ населенных пунктов (в том числе границ образуемых населенных пунктов)
Тальменского сельсовета Искитимского района Новосибирской области



ПРИЛОЖЕНИЕ № 5
к генеральному плану
Тальменского сельсовета Искитимского
района Новосибирской области

**Сведения о границах населенных пунктов (в том числе границах
образуемых населенных пунктов)**

ГРАФИЧЕСКОЕ ОПИСАНИЕ
местоположения границ населенных пунктов, территориальных
зон, особо охраняемых природных территорий, зон с особыми
условиями использования территории

поселок Барабка Тальменского сельсовета Искитимского района Новосибирской области

(наименование объекта, местоположение границ
которого описано (далее - объект))

Раздел 1

Сведения об объекте		
N п/п	Характеристики объекта	Описание характеристик
1	2	3
1	Местоположение объекта	Новосибирская область, район Искитимский, сельсовет Тальменский, поселок Барабка
2	Площадь объекта +/- величина погрешности определения площади (P +/- Дельта P)	575968 кв.м ± 266 кв.м
3	Иные характеристики объекта	-

Раздел 2

Сведения о местоположении границ объекта					
1. Система координат <u>МСК НСО, зона 4</u>					
2. Сведения о характерных точках границ объекта					
Обозначение характерных точек границ	Координаты, м		Метод определения координат характерной точки	Средняя квадратическая погрешность положения характерной точки (Mt), м	Описание обозначения точки на местности (при наличии)
	X	Y			
1	2	3	4	5	6
1	446451,87	4230106,21	Геодезический метод	0,10	–
2	446493,30	4230079,02	Геодезический метод	0,10	–
3	446520,55	4230067,72	Геодезический метод	0,10	–
4	446552,48	4230045,13	Геодезический метод	0,10	–
5	446595,69	4230014,57	Геодезический метод	0,10	–
6	446595,97	4230015,14	Геодезический метод	0,10	–
7	446613,72	4230050,70	Геодезический метод	0,10	–
8	446620,62	4230064,40	Геодезический метод	0,10	–
9	446619,50	4230064,96	Геодезический метод	0,10	–
10	446616,28	4230066,56	Геодезический метод	0,10	–
11	446616,55	4230084,35	Геодезический метод	0,10	–
12	446635,90	4230121,29	Геодезический метод	0,10	–
13	446636,77	4230120,90	Геодезический метод	0,10	–
14	446646,56	4230140,35	Геодезический метод	0,10	–
15	446663,66	4230132,83	Геодезический метод	0,10	–
16	446680,82	4230143,78	Геодезический метод	0,10	–
17	446706,00	4230174,20	Геодезический метод	0,10	–
18	446714,30	4230169,24	Геодезический метод	0,10	–
19	446732,53	4230158,35	Геодезический метод	0,10	–
20	446735,74	4230163,34	Геодезический метод	0,10	–
21	446737,76	4230166,49	Геодезический метод	0,10	–
22	446744,68	4230175,89	Геодезический метод	0,10	–
23	446748,59	4230185,75	Геодезический метод	0,10	–
24	446756,65	4230203,85	Геодезический метод	0,10	–
25	446762,09	4230216,66	Геодезический метод	0,10	–
26	446762,20	4230233,18	Геодезический метод	0,10	–
27	446770,59	4230246,44	Геодезический метод	0,10	–

28	446764,36	4230250,23	Геодезический метод	0,10	–
29	446775,10	4230268,09	Геодезический метод	0,10	–
30	446729,52	4230295,60	Геодезический метод	0,10	–
31	446751,49	4230332,61	Геодезический метод	0,10	–
32	446762,71	4230352,68	Геодезический метод	0,10	–
33	446770,75	4230367,71	Геодезический метод	0,10	–
34	446823,76	4230336,62	Геодезический метод	0,10	–
35	446824,97	4230362,22	Геодезический метод	0,10	–
36	446834,60	4230377,69	Геодезический метод	0,10	–
37	446845,05	4230371,05	Геодезический метод	0,10	–
38	446866,09	4230396,18	Геодезический метод	0,10	–
39	446831,12	4230416,92	Геодезический метод	0,10	–
40	446830,79	4230417,12	Геодезический метод	0,10	–
41	446832,29	4230420,36	Геодезический метод	0,10	–
42	446834,69	4230424,99	Геодезический метод	0,10	–
43	446839,87	4230432,38	Геодезический метод	0,10	–
44	446850,26	4230442,44	Геодезический метод	0,10	–
45	446857,02	4230453,66	Геодезический метод	0,10	–
46	446867,30	4230464,84	Геодезический метод	0,10	–
47	446876,26	4230475,67	Геодезический метод	0,10	–
48	446924,11	4230537,37	Геодезический метод	0,10	–
49	446927,96	4230542,28	Геодезический метод	0,10	–
50	446943,51	4230572,94	Геодезический метод	0,10	–
51	446904,95	4230607,94	Геодезический метод	0,10	–
52	446936,50	4230634,23	Геодезический метод	0,10	–
53	446913,51	4230660,12	Геодезический метод	0,10	–
54	446908,85	4230665,37	Геодезический метод	0,10	–
55	446926,13	4230679,97	Геодезический метод	0,10	–
56	446947,79	4230697,60	Геодезический метод	0,10	–
57	446994,59	4230743,75	Геодезический метод	0,10	–
58	447012,15	4230727,65	Геодезический метод	0,10	–
59	447024,53	4230751,02	Геодезический метод	0,10	–
60	447022,38	4230760,50	Геодезический метод	0,10	–
61	447029,44	4230783,72	Геодезический метод	0,10	–
62	447032,87	4230794,99	Геодезический метод	0,10	–

63	447033,73	4230809,03	Геодезический метод	0,10	–
64	447031,29	4230815,05	Геодезический метод	0,10	–
65	447028,43	4230845,38	Геодезический метод	0,10	–
66	447001,76	4230868,58	Геодезический метод	0,10	–
67	446977,91	4230893,90	Геодезический метод	0,10	–
68	446947,67	4230908,69	Геодезический метод	0,10	–
69	446922,41	4230879,97	Геодезический метод	0,10	–
70	446907,71	4230867,34	Геодезический метод	0,10	–
71	446897,75	4230862,52	Геодезический метод	0,10	–
72	446885,93	4230856,79	Геодезический метод	0,10	–
73	446876,49	4230854,40	Геодезический метод	0,10	–
74	446873,79	4230853,72	Геодезический метод	0,10	–
75	446786,96	4230831,71	Геодезический метод	0,10	–
76	446764,00	4230824,68	Геодезический метод	0,10	–
77	446748,87	4230879,53	Геодезический метод	0,10	–
78	446737,53	4230899,71	Геодезический метод	0,10	–
79	446726,29	4230924,07	Геодезический метод	0,10	–
80	446720,55	4230921,97	Геодезический метод	0,10	–
81	446714,39	4230938,67	Геодезический метод	0,10	–
82	446737,52	4230950,61	Геодезический метод	0,10	–
83	446729,57	4230962,20	Геодезический метод	0,10	–
84	446721,21	4230977,99	Геодезический метод	0,10	–
85	446767,58	4231014,31	Геодезический метод	0,10	–
86	446735,78	4231053,45	Геодезический метод	0,10	–
87	446723,47	4231068,41	Геодезический метод	0,10	–
88	446705,03	4231092,79	Геодезический метод	0,10	–
89	446682,56	4231115,18	Геодезический метод	0,10	–
90	446648,08	4231101,92	Геодезический метод	0,10	–
91	446648,33	4231102,10	Геодезический метод	0,10	–
92	446645,20	4231105,91	Геодезический метод	0,10	–
93	446633,27	4231108,42	Геодезический метод	0,10	–
94	446626,74	4231102,79	Геодезический метод	0,10	–
95	446623,70	4231084,61	Геодезический метод	0,10	–
96	446612,18	4231075,38	Геодезический метод	0,10	–
97	446610,67	4231073,93	Геодезический метод	0,10	–

98	446577,04	4231027,16	Геодезический метод	0,10	–
99	446547,06	4231005,82	Геодезический метод	0,10	–
100	446554,04	4230981,55	Геодезический метод	0,10	–
101	446536,72	4230984,62	Геодезический метод	0,10	–
102	446482,64	4230954,01	Геодезический метод	0,10	–
103	446486,35	4230903,66	Геодезический метод	0,10	–
104	446421,73	4230873,91	Геодезический метод	0,10	–
105	446373,27	4230856,90	Геодезический метод	0,10	–
106	446382,61	4230832,09	Геодезический метод	0,10	–
107	446399,99	4230834,51	Геодезический метод	0,10	–
108	446416,59	4230792,64	Геодезический метод	0,10	–
109	446423,09	4230735,63	Геодезический метод	0,10	–
110	446422,50	4230726,09	Геодезический метод	0,10	–
111	446428,09	4230711,29	Геодезический метод	0,10	–
112	446479,76	4230667,98	Геодезический метод	0,10	–
113	446469,38	4230649,04	Геодезический метод	0,10	–
114	446451,83	4230601,11	Геодезический метод	0,10	–
115	446450,13	4230594,05	Геодезический метод	0,10	–
116	446450,20	4230585,50	Геодезический метод	0,10	–
117	446450,38	4230565,07	Геодезический метод	0,10	–
118	446457,62	4230554,33	Геодезический метод	0,10	–
119	446450,52	4230548,91	Геодезический метод	0,10	–
120	446450,52	4230548,69	Геодезический метод	0,10	–
121	446444,02	4230537,14	Геодезический метод	0,10	–
122	446437,39	4230538,89	Геодезический метод	0,10	–
123	446412,59	4230519,95	Геодезический метод	0,10	–
124	446389,89	4230534,98	Геодезический метод	0,10	–
125	446366,07	4230532,81	Геодезический метод	0,10	–
126	446325,65	4230515,49	Геодезический метод	0,10	–
127	446271,94	4230474,34	Геодезический метод	0,10	–
128	446271,58	4230474,07	Геодезический метод	0,10	–
129	446226,61	4230439,62	Геодезический метод	0,10	–
130	446224,07	4230437,95	Геодезический метод	0,10	–
131	446224,35	4230437,89	Геодезический метод	0,10	–
132	446202,23	4230420,94	Геодезический метод	0,10	–

133	446193,57	4230374,75	Геодезический метод	0,10	–
134	446187,07	4230330,00	Геодезический метод	0,10	–
135	446161,09	4230293,19	Геодезический метод	0,10	–
136	446141,60	4230291,02	Геодезический метод	0,10	–
137	446124,28	4230309,07	Геодезический метод	0,10	–
138	446086,75	4230374,03	Геодезический метод	0,10	–
139	446080,98	4230401,45	Геодезический метод	0,10	–
140	446083,26	4230415,77	Геодезический метод	0,10	–
141	446083,86	4230419,50	Геодезический метод	0,10	–
142	446112,73	4230446,20	Геодезический метод	0,10	–
143	446127,17	4230453,42	Геодезический метод	0,10	–
144	446127,17	4230471,46	Геодезический метод	0,10	–
145	446140,16	4230488,06	Геодезический метод	0,10	–
146	446157,48	4230506,11	Геодезический метод	0,10	–
147	446178,82	4230519,59	Геодезический метод	0,10	–
148	446262,84	4230572,65	Геодезический метод	0,10	–
149	446267,19	4230575,40	Геодезический метод	0,10	–
150	446283,79	4230589,11	Геодезический метод	0,10	–
151	446284,12	4230594,56	Геодезический метод	0,10	–
152	446278,74	4230602,21	Геодезический метод	0,10	–
153	446275,69	4230606,56	Геодезический метод	0,10	–
154	446271,78	4230612,12	Геодезический метод	0,10	–
155	446261,43	4230626,85	Геодезический метод	0,10	–
156	446232,68	4230667,76	Геодезический метод	0,10	–
157	446217,35	4230656,55	Геодезический метод	0,10	–
158	446208,46	4230650,05	Геодезический метод	0,10	–
159	446187,80	4230636,02	Геодезический метод	0,10	–
160	446180,15	4230648,27	Геодезический метод	0,10	–
161	446176,97	4230653,35	Геодезический метод	0,10	–
162	446174,08	4230668,50	Геодезический метод	0,10	–
163	446151,71	4230671,39	Геодезический метод	0,10	–
164	446145,16	4230679,24	Геодезический метод	0,10	–
165	446098,32	4230646,85	Геодезический метод	0,10	–
166	446061,43	4230648,70	Геодезический метод	0,10	–
167	446022,60	4230616,34	Геодезический метод	0,10	–

168	445987,56	4230587,14	Геодезический метод	0,10	–
169	445974,41	4230576,18	Геодезический метод	0,10	–
170	445971,35	4230574,22	Геодезический метод	0,10	–
171	445947,52	4230558,92	Геодезический метод	0,10	–
172	445920,02	4230544,36	Геодезический метод	0,10	–
173	445914,89	4230542,90	Геодезический метод	0,10	–
174	445898,34	4230560,71	Геодезический метод	0,10	–
175	445873,69	4230587,24	Геодезический метод	0,10	–
176	445848,95	4230568,52	Геодезический метод	0,10	–
177	445866,26	4230549,68	Геодезический метод	0,10	–
178	445844,01	4230532,27	Геодезический метод	0,10	–
179	445865,20	4230504,16	Геодезический метод	0,10	–
180	445850,41	4230491,40	Геодезический метод	0,10	–
181	445839,34	4230481,85	Геодезический метод	0,10	–
182	445844,58	4230475,94	Геодезический метод	0,10	–
183	445906,66	4230405,84	Геодезический метод	0,10	–
184	445910,91	4230400,69	Геодезический метод	0,10	–
185	445909,88	4230400,11	Геодезический метод	0,10	–
186	445919,10	4230389,79	Геодезический метод	0,10	–
187	445920,24	4230390,25	Геодезический метод	0,10	–
188	445923,98	4230385,73	Геодезический метод	0,10	–
189	445924,98	4230383,19	Геодезический метод	0,10	–
190	445927,47	4230380,28	Геодезический метод	0,10	–
191	445929,25	4230378,20	Геодезический метод	0,10	–
192	445932,28	4230380,52	Геодезический метод	0,10	–
193	445961,16	4230381,96	Геодезический метод	0,10	–
194	445965,94	4230381,16	Геодезический метод	0,10	–
195	445979,40	4230378,92	Геодезический метод	0,10	–
196	445989,25	4230368,70	Геодезический метод	0,10	–
197	445992,92	4230363,20	Геодезический метод	0,10	–
198	445992,92	4230353,09	Геодезический метод	0,10	–
199	446005,91	4230348,76	Геодезический метод	0,10	–
200	446021,79	4230327,11	Геодезический метод	0,10	–
201	446018,18	4230314,12	Геодезический метод	0,10	–
202	445986,42	4230314,12	Геодезический метод	0,10	–

203	445980,12	4230306,42	Геодезический метод	0,10	–
204	445951,56	4230337,69	Геодезический метод	0,10	–
205	445939,62	4230350,67	Геодезический метод	0,10	–
206	445925,08	4230329,37	Геодезический метод	0,10	–
207	445927,65	4230327,38	Геодезический метод	0,10	–
208	445924,13	4230323,52	Геодезический метод	0,10	–
209	445923,46	4230324,05	Геодезический метод	0,10	–
210	445921,82	4230321,96	Геодезический метод	0,10	–
211	445922,49	4230321,43	Геодезический метод	0,10	–
212	445910,42	4230306,72	Геодезический метод	0,10	–
213	445908,91	4230304,88	Геодезический метод	0,10	–
214	445947,44	4230258,76	Геодезический метод	0,10	–
215	445987,13	4230222,14	Геодезический метод	0,10	–
216	446018,64	4230217,36	Геодезический метод	0,10	–
217	446020,58	4230214,92	Геодезический метод	0,10	–
218	446023,83	4230210,20	Геодезический метод	0,10	–
219	446045,89	4230191,69	Геодезический метод	0,10	–
220	446050,59	4230196,37	Геодезический метод	0,10	–
221	446050,59	4230186,92	Геодезический метод	0,10	–
222	446050,59	4230168,71	Геодезический метод	0,10	–
223	446050,59	4230132,22	Геодезический метод	0,10	–
224	446060,62	4230122,81	Геодезический метод	0,10	–
225	446071,28	4230131,60	Геодезический метод	0,10	–
226	446080,69	4230150,41	Геодезический метод	0,10	–
227	446077,55	4230160,44	Геодезический метод	0,10	–
228	446083,83	4230171,11	Геодезический метод	0,10	–
229	446102,01	4230162,96	Геодезический метод	0,10	–
230	446111,41	4230164,83	Геодезический метод	0,10	–
231	446082,40	4230203,19	Геодезический метод	0,10	–
232	446137,93	4230195,47	Геодезический метод	0,10	–
233	446166,90	4230193,60	Геодезический метод	0,10	–
234	446169,32	4230193,43	Геодезический метод	0,10	–
235	446153,66	4230154,23	Геодезический метод	0,10	–
236	446175,48	4230127,88	Геодезический метод	0,10	–
237	446239,09	4230168,28	Геодезический метод	0,10	–

238	446246,12	4230161,92	Геодезический метод	0,10	–
239	446248,34	4230159,13	Геодезический метод	0,10	–
240	446299,65	4230207,04	Геодезический метод	0,10	–
241	446289,79	4230217,99	Геодезический метод	0,10	–
242	446284,80	4230223,80	Геодезический метод	0,10	–
243	446297,62	4230235,18	Геодезический метод	0,10	–
244	446305,38	4230242,07	Геодезический метод	0,10	–
245	446326,24	4230223,48	Геодезический метод	0,10	–
246	446318,25	4230214,74	Геодезический метод	0,10	–
247	446335,44	4230205,51	Геодезический метод	0,10	–
248	446315,85	4230112,77	Геодезический метод	0,10	–
249	446321,49	4230057,60	Геодезический метод	0,10	–
250	446328,39	4230053,19	Геодезический метод	0,10	–
251	446367,27	4230079,54	Геодезический метод	0,10	–
252	446372,09	4230079,95	Геодезический метод	0,10	–
253	446380,10	4230116,39	Геодезический метод	0,10	–
254	446423,27	4230183,75	Геодезический метод	0,10	–
255	446451,27	4230165,70	Геодезический метод	0,10	–
256	446476,30	4230160,37	Геодезический метод	0,10	–
1	446451,87	4230106,21	Геодезический метод	0,10	–

3. Сведения о характерных точках части (частей) границы объекта

Обозначение характерных точек части границы	Координаты, м		Метод определения координат характерной точки	Средняя квадратическая погрешность положения характерной точки (Mt), м	Описание обозначения точки на местности (при наличии)
	X	Y			
1	2	3	4	5	6
Часть № –					
–	–	–	–	–	–

ТЕКСТОВОЕ ОПИСАНИЕ
местоположения границ населенных пунктов,
территориальных зон

Прохождение границы		Описание прохождения границы
от точки	до точки	
1	2	3
-	-	-

ГРАФИЧЕСКОЕ ОПИСАНИЕ
местоположения границ населенных пунктов, территориальных
зон, особо охраняемых природных территорий, зон с особыми
условиями использования территории

село Елбаши Тальменского сельсовета Искитимского района Новосибирской области

(наименование объекта, местоположение границ
 которого описано (далее - объект))

Раздел 1

Сведения об объекте		
№ п/п	Характеристики объекта	Описание характеристик
1	2	3
1	Местоположение объекта	Новосибирская область, район Искитимский, сельсовет Тальменский, село Елбаши
2	Площадь объекта +/- величина погрешности определения площади (Р +/- Дельта Р)	1061674кв.м ± 361кв.м
3	Иные характеристики объекта	–

Раздел 2

Сведения о местоположении границ объекта					
1. Система координат <u>МСК НСО, зона 4</u>					
2. Сведения о характерных точках границ объекта					
Обозначение характерных точек границ	Координаты, м		Метод определения координат характерной точки	Средняя квадратическая погрешность положения характерной точки (Mt), м	Описание обозначения точки на местности (при наличии)
	X	Y			
1	2	3	4	5	6
1	454424,34	4241988,75	Геодезический метод	0,10	–
2	454377,14	4241988,75	Геодезический метод	0,10	–
3	454368,34	4241922,36	Геодезический метод	0,10	–
4	454362,98	4241886,37	Геодезический метод	0,10	–
5	454362,74	4241884,76	Геодезический метод	0,10	–
6	454349,14	4241869,56	Геодезический метод	0,10	–
7	454372,34	4241846,36	Геодезический метод	0,10	–
8	454404,34	4241848,76	Геодезический метод	0,10	–
9	454404,85	4241846,75	Геодезический метод	0,10	–
10	454406,35	4241840,55	Геодезический метод	0,10	–
11	454411,75	4241819,60	Геодезический метод	0,10	–
12	454417,94	4241777,56	Геодезический метод	0,10	–
13	454447,54	4241773,57	Геодезический метод	0,10	–
14	454449,94	4241762,36	Геодезический метод	0,10	–
15	454450,78	4241759,03	Геодезический метод	0,10	–
16	454438,30	4241739,65	Геодезический метод	0,10	–
17	454406,87	4241690,84	Геодезический метод	0,10	–
18	454331,57	4241669,92	Геодезический метод	0,10	–
19	454316,48	4241679,20	Геодезический метод	0,10	–
20	454276,30	4241682,54	Геодезический метод	0,10	–
21	454248,38	4241700,20	Геодезический метод	0,10	–
22	454233,38	4241693,18	Геодезический метод	0,10	–
23	454229,14	4241675,47	Геодезический метод	0,10	–
24	454211,41	4241642,02	Геодезический метод	0,10	–
25	454125,77	4241556,28	Геодезический метод	0,10	–
26	454380,74	4241359,64	Геодезический метод	0,10	–
27	454404,10	4241359,06	Геодезический метод	0,10	–

28	454551,59	4241355,41	Геодезический метод	0,10	–
29	454583,29	4241365,80	Геодезический метод	0,10	–
30	454612,02	4241333,72	Геодезический метод	0,10	–
31	454673,98	4241361,20	Геодезический метод	0,10	–
32	454689,40	4241368,04	Геодезический метод	0,10	–
33	454706,09	4241362,83	Геодезический метод	0,10	–
34	454697,97	4241356,42	Геодезический метод	0,10	–
35	454707,32	4241328,15	Геодезический метод	0,10	–
36	454713,97	4241319,76	Геодезический метод	0,10	–
37	454718,19	4241310,30	Геодезический метод	0,10	–
38	454719,28	4241292,78	Геодезический метод	0,10	–
39	454716,52	4241274,57	Геодезический метод	0,10	–
40	454720,19	4241263,61	Геодезический метод	0,10	–
41	454721,18	4241262,97	Геодезический метод	0,10	–
42	454725,04	4241256,81	Геодезический метод	0,10	–
43	454725,17	4241256,62	Геодезический метод	0,10	–
44	454731,31	4241252,59	Геодезический метод	0,10	–
45	454730,31	4241249,69	Геодезический метод	0,10	–
46	454735,82	4241247,04	Геодезический метод	0,10	–
47	454736,34	4241240,37	Геодезический метод	0,10	–
48	454734,03	4241232,92	Геодезический метод	0,10	–
49	454730,17	4241221,35	Геодезический метод	0,10	–
50	454726,58	4241213,65	Геодезический метод	0,10	–
51	454723,75	4241209,80	Геодезический метод	0,10	–
52	454719,64	4241207,22	Геодезический метод	0,10	–
53	454714,76	4241205,69	Геодезический метод	0,10	–
54	454712,70	4241203,89	Геодезический метод	0,10	–
55	454711,41	4241198,50	Геодезический метод	0,10	–
56	454707,05	4241195,67	Геодезический метод	0,10	–
57	454703,45	4241190,53	Геодезический метод	0,10	–
58	454701,14	4241182,05	Геодезический метод	0,10	–
59	454700,55	4241180,74	Геодезический метод	0,10	–
60	454709,75	4241155,90	Геодезический метод	0,10	–
61	454717,93	4241158,36	Геодезический метод	0,10	–
62	454719,46	4241157,13	Геодезический метод	0,10	–

63	454724,91	4241147,25	Геодезический метод	0,10	–
64	454724,59	4241133,60	Геодезический метод	0,10	–
65	454724,02	4241118,68	Геодезический метод	0,10	–
66	454717,53	4241100,09	Геодезический метод	0,10	–
67	454710,98	4241078,88	Геодезический метод	0,10	–
68	454703,62	4241054,77	Геодезический метод	0,10	–
69	454703,25	4241030,02	Геодезический метод	0,10	–
70	454724,04	4241014,95	Геодезический метод	0,10	–
71	454757,65	4240983,65	Геодезический метод	0,10	–
72	454771,87	4240973,79	Геодезический метод	0,10	–
73	454709,65	4240902,29	Геодезический метод	0,10	–
74	454813,61	4240812,62	Геодезический метод	0,10	–
75	454814,74	4240810,95	Геодезический метод	0,10	–
76	454790,36	4240736,80	Геодезический метод	0,10	–
77	454833,04	4240716,86	Геодезический метод	0,10	–
78	454844,40	4240726,80	Геодезический метод	0,10	–
79	454882,43	4240785,57	Геодезический метод	0,10	–
80	454892,54	4240783,80	Геодезический метод	0,10	–
81	454921,87	4240868,54	Геодезический метод	0,10	–
82	454923,68	4240874,00	Геодезический метод	0,10	–
83	454955,79	4240862,08	Геодезический метод	0,10	–
84	454974,55	4240884,37	Геодезический метод	0,10	–
85	454992,14	4240907,52	Геодезический метод	0,10	–
86	454985,34	4240921,17	Геодезический метод	0,10	–
87	454988,07	4240941,28	Геодезический метод	0,10	–
88	455040,48	4240883,05	Геодезический метод	0,10	–
89	455126,98	4240819,19	Геодезический метод	0,10	–
90	455152,82	4240849,04	Геодезический метод	0,10	–
91	455130,53	4240811,39	Геодезический метод	0,10	–
92	455158,22	4240764,41	Геодезический метод	0,10	–
93	455156,09	4240763,58	Геодезический метод	0,10	–
94	455174,96	4240741,75	Геодезический метод	0,10	–
95	455205,01	4240715,31	Геодезический метод	0,10	–
96	455212,58	4240708,10	Геодезический метод	0,10	–
97	455223,85	4240700,29	Геодезический метод	0,10	–

98	455271,07	4240681,41	Геодезический метод	0,10	–
99	455309,64	4240641,00	Геодезический метод	0,10	–
100	455340,87	4240595,08	Геодезический метод	0,10	–
101	455359,23	4240541,84	Геодезический метод	0,10	–
102	455373,92	4240473,85	Геодезический метод	0,10	–
103	455401,47	4240391,20	Геодезический метод	0,10	–
104	455440,04	4240328,76	Геодезический метод	0,10	–
105	455477,70	4240269,98	Геодезический метод	0,10	–
106	455501,58	4240214,87	Геодезический метод	0,10	–
107	455528,21	4240187,32	Геодезический метод	0,10	–
108	455542,90	4240170,79	Геодезический метод	0,10	–
109	455563,76	4240178,94	Геодезический метод	0,10	–
110	455584,65	4240192,08	Геодезический метод	0,10	–
111	455586,08	4240186,07	Геодезический метод	0,10	–
112	455609,02	4240155,02	Геодезический метод	0,10	–
113	455610,22	4240154,56	Геодезический метод	0,10	–
114	455619,82	4240152,14	Геодезический метод	0,10	–
115	455627,81	4240147,35	Геодезический метод	0,10	–
116	455629,39	4240140,10	Геодезический метод	0,10	–
117	455624,64	4240133,71	Геодезический метод	0,10	–
118	455623,63	4240133,49	Геодезический метод	0,10	–
119	455644,87	4240100,99	Геодезический метод	0,10	–
120	455676,09	4240044,05	Геодезический метод	0,10	–
121	455702,02	4240023,14	Геодезический метод	0,10	–
122	455704,42	4240033,23	Геодезический метод	0,10	–
123	455714,38	4240075,17	Геодезический метод	0,10	–
124	455714,38	4240113,18	Геодезический метод	0,10	–
125	455714,38	4240115,36	Геодезический метод	0,10	–
126	455714,38	4240157,32	Геодезический метод	0,10	–
127	455718,07	4240185,01	Геодезический метод	0,10	–
128	455742,07	4240196,09	Геодезический метод	0,10	–
129	455761,91	4240230,24	Геодезический метод	0,10	–
130	455760,06	4240263,47	Геодезический метод	0,10	–
131	455758,52	4240268,75	Геодезический метод	0,10	–
132	455749,36	4240283,34	Геодезический метод	0,10	–

133	455744,60	4240295,26	Геодезический метод	0,10	–
134	455743,81	4240312,93	Геодезический метод	0,10	–
135	455740,61	4240325,71	Геодезический метод	0,10	–
136	455731,00	4240338,54	Геодезический метод	0,10	–
137	455718,99	4240346,49	Геодезический метод	0,10	–
138	455713,61	4240353,68	Геодезический метод	0,10	–
139	455698,55	4240385,70	Геодезический метод	0,10	–
140	455689,02	4240407,33	Геодезический метод	0,10	–
141	455680,16	4240416,10	Геодезический метод	0,10	–
142	455676,72	4240421,43	Геодезический метод	0,10	–
143	455626,48	4240497,73	Геодезический метод	0,10	–
144	455560,35	4240628,17	Геодезический метод	0,10	–
145	455558,71	4240631,92	Геодезический метод	0,10	–
146	455550,66	4240650,38	Геодезический метод	0,10	–
147	455516,27	4240729,17	Геодезический метод	0,10	–
148	455516,31	4240755,96	Геодезический метод	0,10	–
149	455512,31	4240768,76	Геодезический метод	0,10	–
150	455490,71	4240791,17	Геодезический метод	0,10	–
151	455416,32	4240847,96	Геодезический метод	0,10	–
152	455377,14	4240879,10	Геодезический метод	0,10	–
153	455392,29	4240883,85	Геодезический метод	0,10	–
154	455443,48	4240878,92	Геодезический метод	0,10	–
155	455444,89	4240878,79	Геодезический метод	0,10	–
156	455512,47	4240878,97	Геодезический метод	0,10	–
157	455529,63	4240885,43	Геодезический метод	0,10	–
158	455530,52	4240886,58	Геодезический метод	0,10	–
159	455534,51	4240887,29	Геодезический метод	0,10	–
160	455537,88	4240886,22	Геодезический метод	0,10	–
161	455541,07	4240885,16	Геодезический метод	0,10	–
162	455544,80	4240884,45	Геодезический метод	0,10	–
163	455546,84	4240882,59	Геодезический метод	0,10	–
164	455548,70	4240880,72	Геодезический метод	0,10	–
165	455550,92	4240878,42	Геодезический метод	0,10	–
166	455552,43	4240875,31	Геодезический метод	0,10	–
167	455553,05	4240870,79	Геодезический метод	0,10	–

168	455554,65	4240868,93	Геодезический метод	0,10	–
169	455557,41	4240868,57	Геодезический метод	0,10	–
170	455559,27	4240867,51	Геодезический метод	0,10	–
171	455559,02	4240860,29	Геодезический метод	0,10	–
172	455622,70	4240856,76	Геодезический метод	0,10	–
173	455646,88	4240863,89	Геодезический метод	0,10	–
174	455623,33	4240914,03	Геодезический метод	0,10	–
175	455614,89	4240926,22	Геодезический метод	0,10	–
176	455599,24	4240948,43	Геодезический метод	0,10	–
177	455615,78	4240970,87	Геодезический метод	0,10	–
178	455585,49	4241018,39	Геодезический метод	0,10	–
179	455612,44	4241042,85	Геодезический метод	0,10	–
180	455602,35	4241084,23	Геодезический метод	0,10	–
181	455564,37	4241072,55	Геодезический метод	0,10	–
182	455528,79	4241065,87	Геодезический метод	0,10	–
183	455519,78	4241082,19	Геодезический метод	0,10	–
184	455385,21	4241229,81	Геодезический метод	0,10	–
185	455357,34	4241285,30	Геодезический метод	0,10	–
186	455342,89	4241314,07	Геодезический метод	0,10	–
187	455367,17	4241343,75	Геодезический метод	0,10	–
188	455352,90	4241362,53	Геодезический метод	0,10	–
189	455380,78	4241391,57	Геодезический метод	0,10	–
190	455356,61	4241428,93	Геодезический метод	0,10	–
191	455353,12	4241439,96	Геодезический метод	0,10	–
192	455350,12	4241438,96	Геодезический метод	0,10	–
193	455346,02	4241445,31	Геодезический метод	0,10	–
194	455334,97	4241439,38	Геодезический метод	0,10	–
195	455329,36	4241442,68	Геодезический метод	0,10	–
196	455325,92	4241449,57	Геодезический метод	0,10	–
197	455317,12	4241456,76	Геодезический метод	0,10	–
198	455311,18	4241454,21	Геодезический метод	0,10	–
199	455299,15	4241470,18	Геодезический метод	0,10	–
200	455303,80	4241495,98	Геодезический метод	0,10	–
201	455289,36	4241550,17	Геодезический метод	0,10	–
202	455291,53	4241572,34	Геодезический метод	0,10	–

203	455280,78	4241587,45	Геодезический метод	0,10	–
204	455281,92	4241610,35	Геодезический метод	0,10	–
205	455269,52	4241603,26	Геодезический метод	0,10	–
206	455233,14	4241654,34	Геодезический метод	0,10	–
207	455231,78	4241657,30	Геодезический метод	0,10	–
208	455235,18	4241659,78	Геодезический метод	0,10	–
209	455230,08	4241668,81	Геодезический метод	0,10	–
210	455227,28	4241667,09	Геодезический метод	0,10	–
211	455194,92	4241737,53	Геодезический метод	0,10	–
212	455162,53	4241775,18	Геодезический метод	0,10	–
213	455109,57	4241836,74	Геодезический метод	0,10	–
214	455095,45	4241848,17	Геодезический метод	0,10	–
215	455020,96	4241866,10	Геодезический метод	0,10	–
216	454994,68	4241849,47	Геодезический метод	0,10	–
217	454981,02	4241807,77	Геодезический метод	0,10	–
218	454966,73	4241823,15	Геодезический метод	0,10	–
219	454956,04	4241839,37	Геодезический метод	0,10	–
220	454956,03	4241839,62	Геодезический метод	0,10	–
221	454951,07	4241847,14	Геодезический метод	0,10	–
222	454949,62	4241851,46	Геодезический метод	0,10	–
223	454949,44	4241851,60	Геодезический метод	0,10	–
224	454947,68	4241856,83	Геодезический метод	0,10	–
225	454925,68	4241867,20	Геодезический метод	0,10	–
226	454910,32	4241862,89	Геодезический метод	0,10	–
227	454887,53	4241859,95	Геодезический метод	0,10	–
228	454877,93	4241853,55	Геодезический метод	0,10	–
229	454873,13	4241844,75	Геодезический метод	0,10	–
230	454873,19	4241844,46	Геодезический метод	0,10	–
231	454875,08	4241836,31	Геодезический метод	0,10	–
232	454884,33	4241824,75	Геодезический метод	0,10	–
233	454896,36	4241813,31	Геодезический метод	0,10	–
234	454900,94	4241807,53	Геодезический метод	0,10	–
235	454902,71	4241806,30	Геодезический метод	0,10	–
236	454910,89	4241795,09	Геодезический метод	0,10	–
237	454911,53	4241775,15	Геодезический метод	0,10	–

238	454905,93	4241758,36	Геодезический метод	0,10	–
239	454891,53	4241737,56	Геодезический метод	0,10	–
240	454872,33	4241721,57	Геодезический метод	0,10	–
241	454850,73	4241713,56	Геодезический метод	0,10	–
242	454826,73	4241707,16	Геодезический метод	0,10	–
243	454806,73	4241695,96	Геодезический метод	0,10	–
244	454798,73	4241687,96	Геодезический метод	0,10	–
245	454789,34	4241689,21	Геодезический метод	0,10	–
246	454782,06	4241695,01	Геодезический метод	0,10	–
247	454779,72	4241710,05	Геодезический метод	0,10	–
248	454780,11	4241718,27	Геодезический метод	0,10	–
249	454780,27	4241721,63	Геодезический метод	0,10	–
250	454780,28	4241725,78	Геодезический метод	0,10	–
251	454781,28	4241728,20	Геодезический метод	0,10	–
252	454788,78	4241746,28	Геодезический метод	0,10	–
253	454789,83	4241748,23	Геодезический метод	0,10	–
254	454790,06	4241748,86	Геодезический метод	0,10	–
255	454798,10	4241767,38	Геодезический метод	0,10	–
256	454804,08	4241778,49	Геодезический метод	0,10	–
257	454805,59	4241781,29	Геодезический метод	0,10	–
258	454792,82	4241802,09	Геодезический метод	0,10	–
259	454761,84	4241809,31	Геодезический метод	0,10	–
260	454759,54	4241810,37	Геодезический метод	0,10	–
261	454750,74	4241815,96	Геодезический метод	0,10	–
262	454737,94	4241811,96	Геодезический метод	0,10	–
263	454730,74	4241807,96	Геодезический метод	0,10	–
264	454719,54	4241794,36	Геодезический метод	0,10	–
265	454712,34	4241787,96	Геодезический метод	0,10	–
266	454693,33	4241784,07	Геодезический метод	0,10	–
267	454689,56	4241788,54	Геодезический метод	0,10	–
268	454673,65	4241781,56	Геодезический метод	0,10	–
269	454661,14	4241781,56	Геодезический метод	0,10	–
270	454650,95	4241784,19	Геодезический метод	0,10	–
271	454646,18	4241792,50	Геодезический метод	0,10	–
272	454608,95	4241828,28	Геодезический метод	0,10	–

273	454601,50	4241833,64	Геодезический метод	0,10	–
274	454601,22	4241833,49	Геодезический метод	0,10	–
275	454597,43	4241836,14	Геодезический метод	0,10	–
276	454588,24	4241841,54	Геодезический метод	0,10	–
277	454579,46	4241848,02	Геодезический метод	0,10	–
278	454566,82	4241857,13	Геодезический метод	0,10	–
279	454557,59	4241862,19	Геодезический метод	0,10	–
280	454553,24	4241862,12	Геодезический метод	0,10	–
281	454546,78	4241866,66	Геодезический метод	0,10	–
282	454472,34	4241904,76	Геодезический метод	0,10	–
283	454486,74	4241932,75	Геодезический метод	0,10	–
284	454510,74	4241953,55	Геодезический метод	0,10	–
1	454424,34	4241988,75	Геодезический метод	0,10	–
3. Сведения о характерных точках части (частей) границы объекта					
Обозначение характерных точек части границы	Координаты, м		Метод определения координат характерной точки	Средняя квадратическая погрешность положения характерной точки (Mt), м	Описание обозначения точки на местности (при наличии)
	X	Y			
1	2	3	4	5	6
Часть № –					
–	–	–	–	–	–

ТЕКСТОВОЕ ОПИСАНИЕ
местоположения границ населенных пунктов,
территориальных зон

Прохождение границы		Описание прохождения границы
от точки	до точки	
1	2	3
–	–	–

ГРАФИЧЕСКОЕ ОПИСАНИЕ
местоположения границ населенных пунктов, территориальных
зон, особо охраняемых природных территорий, зон с особыми
условиями использования территории

деревня Калиновка Тальменского сельсовета Искитимского района Новосибирской области

(наименование объекта, местоположение границ
 которого описано (далее - объект))

Раздел 1

Сведения об объекте		
N п/п	Характеристики объекта	Описание характеристик
1	2	3
1	Местоположение объекта	Новосибирская область, район Искитимский, сельсовет Тальменский, деревня Калиновка
2	Площадь объекта +/- величина погрешности определения площади (Р +/- Дельта Р)	528971 кв.м ± 255 кв.м
3	Иные характеристики объекта	—

Раздел 2

Сведения о местоположении границ объекта					
1. Система координат <u>МСК НСО, зона 4</u>					
2. Сведения о характерных точках границ объекта					
Обозначение характерных точек границ	Координаты, м		Метод определения координат характерной точки	Средняя квадратическая погрешность положения характерной точки (Mt), м	Описание обозначения точки на местности (при наличии)
	X	Y			
1	2	3	4	5	6
1	450983,91	4233374,43	Геодезический метод	0,10	–
2	450994,63	4233391,32	Геодезический метод	0,10	–
3	450977,76	4233402,07	Геодезический метод	0,10	–
4	450967,03	4233385,24	Геодезический метод	0,10	–
5	450966,31	4233367,19	Геодезический метод	0,10	–
6	450976,41	4233355,65	Геодезический метод	0,10	–
7	451003,84	4233346,98	Геодезический метод	0,10	–
8	451018,11	4233326,50	Геодезический метод	0,10	–
9	451031,99	4233306,57	Геодезический метод	0,10	–
10	451033,59	4233235,06	Геодезический метод	0,10	–
11	451022,70	4233217,68	Геодезический метод	0,10	–
12	451067,62	4233193,83	Геодезический метод	0,10	–
13	451075,45	4233178,06	Геодезический метод	0,10	–
14	451078,96	4233153,40	Геодезический метод	0,10	–
15	451091,38	4233127,47	Геодезический метод	0,10	–
16	451105,73	4233113,48	Геодезический метод	0,10	–
17	451123,04	4233100,96	Геодезический метод	0,10	–
18	451153,26	4233079,78	Геодезический метод	0,10	–
19	451161,49	4233067,80	Геодезический метод	0,10	–
20	451171,71	4233056,28	Геодезический метод	0,10	–
21	451185,03	4233043,84	Геодезический метод	0,10	–
22	451209,87	4233034,70	Геодезический метод	0,10	–
23	451260,56	4232988,37	Геодезический метод	0,10	–
24	451267,78	4232982,30	Геодезический метод	0,10	–
25	451304,57	4232945,64	Геодезический метод	0,10	–
26	451304,27	4232944,29	Геодезический метод	0,10	–
27	451335,30	4232931,58	Геодезический метод	0,10	–

28	451479,27	4232806,22	Геодезический метод	0,10	–
29	451503,75	4232778,95	Геодезический метод	0,10	–
30	451531,09	4232752,22	Геодезический метод	0,10	–
31	451589,38	4232668,73	Геодезический метод	0,10	–
32	451606,45	4232640,12	Геодезический метод	0,10	–
33	451615,50	4232627,58	Геодезический метод	0,10	–
34	451591,71	4232610,32	Геодезический метод	0,10	–
35	451604,35	4232590,20	Геодезический метод	0,10	–
36	451620,42	4232558,73	Геодезический метод	0,10	–
37	451658,02	4232585,94	Геодезический метод	0,10	–
38	451667,88	4232574,45	Геодезический метод	0,10	–
39	451694,42	4232548,73	Геодезический метод	0,10	–
40	451724,59	4232577,12	Геодезический метод	0,10	–
41	451804,59	4232567,94	Геодезический метод	0,10	–
42	451816,46	4232565,16	Геодезический метод	0,10	–
43	451837,88	4232555,70	Геодезический метод	0,10	–
44	451839,98	4232559,64	Геодезический метод	0,10	–
45	451861,56	4232554,58	Геодезический метод	0,10	–
46	451866,44	4232567,71	Геодезический метод	0,10	–
47	451880,28	4232565,30	Геодезический метод	0,10	–
48	452002,68	4232536,49	Геодезический метод	0,10	–
49	452063,37	4232523,33	Геодезический метод	0,10	–
50	452126,74	4232490,80	Геодезический метод	0,10	–
51	452128,97	4232489,66	Геодезический метод	0,10	–
52	452242,67	4232431,30	Геодезический метод	0,10	–
53	452314,22	4232376,07	Геодезический метод	0,10	–
54	452236,99	4232306,98	Геодезический метод	0,10	–
55	452250,52	4232289,00	Геодезический метод	0,10	–
56	452306,43	4232215,63	Геодезический метод	0,10	–
57	452329,60	4232183,56	Геодезический метод	0,10	–
58	452384,79	4232103,06	Геодезический метод	0,10	–
59	452403,67	4232076,13	Геодезический метод	0,10	–
60	452419,18	4232086,23	Геодезический метод	0,10	–
61	452433,08	4232064,37	Геодезический метод	0,10	–
62	452464,59	4231972,68	Геодезический метод	0,10	–

63	452480,89	4231947,49	Геодезический метод	0,10	–
64	452564,83	4232001,83	Геодезический метод	0,10	–
65	452625,85	4231924,62	Геодезический метод	0,10	–
66	452628,04	4231921,33	Геодезический метод	0,10	–
67	452643,64	4231937,32	Геодезический метод	0,10	–
68	452662,06	4231951,56	Геодезический метод	0,10	–
69	452668,96	4231942,86	Геодезический метод	0,10	–
70	452736,82	4231992,99	Геодезический метод	0,10	–
71	452727,74	4232009,36	Геодезический метод	0,10	–
72	452727,06	4232010,58	Геодезический метод	0,10	–
73	452741,19	4232020,34	Геодезический метод	0,10	–
74	452754,68	4232028,53	Геодезический метод	0,10	–
75	452737,19	4232055,35	Геодезический метод	0,10	–
76	452743,14	4232060,72	Геодезический метод	0,10	–
77	452750,69	4232052,90	Геодезический метод	0,10	–
78	452761,95	4232063,31	Геодезический метод	0,10	–
79	452827,70	4232083,39	Геодезический метод	0,10	–
80	452836,12	4232093,47	Геодезический метод	0,10	–
81	452820,93	4232124,79	Геодезический метод	0,10	–
82	452808,47	4232119,11	Геодезический метод	0,10	–
83	452797,87	4232143,32	Геодезический метод	0,10	–
84	452791,47	4232148,12	Геодезический метод	0,10	–
85	452756,27	4232138,52	Геодезический метод	0,10	–
86	452752,27	4232138,27	Геодезический метод	0,10	–
87	452751,28	4232137,50	Геодезический метод	0,10	–
88	452736,27	4232134,50	Геодезический метод	0,10	–
89	452725,87	4232136,90	Геодезический метод	0,10	–
90	452720,27	4232144,10	Геодезический метод	0,10	–
91	452720,27	4232154,51	Геодезический метод	0,10	–
92	452741,87	4232172,91	Геодезический метод	0,10	–
93	452757,87	4232183,30	Геодезический метод	0,10	–
94	452764,27	4232192,10	Геодезический метод	0,10	–
95	452765,06	4232208,91	Геодезический метод	0,10	–
96	452763,28	4232213,35	Геодезический метод	0,10	–
97	452768,10	4232216,33	Геодезический метод	0,10	–

98	452754,89	4232235,45	Геодезический метод	0,10	–
99	452729,08	4232268,07	Геодезический метод	0,10	–
100	452710,03	4232293,50	Геодезический метод	0,10	–
101	452700,21	4232285,79	Геодезический метод	0,10	–
102	452698,67	4232288,10	Геодезический метод	0,10	–
103	452696,27	4232300,10	Геодезический метод	0,10	–
104	452689,87	4232311,30	Геодезический метод	0,10	–
105	452686,67	4232315,90	Геодезический метод	0,10	–
106	452693,87	4232325,70	Геодезический метод	0,10	–
107	452693,87	4232348,90	Геодезический метод	0,10	–
108	452724,27	4232356,91	Геодезический метод	0,10	–
109	452718,27	4232375,90	Геодезический метод	0,10	–
110	452757,67	4232379,39	Геодезический метод	0,10	–
111	452785,46	4232383,90	Геодезический метод	0,10	–
112	452833,06	4232389,70	Геодезический метод	0,10	–
113	452898,66	4232432,10	Геодезический метод	0,10	–
114	452898,47	4232460,31	Геодезический метод	0,10	–
115	452895,71	4232479,97	Геодезический метод	0,10	–
116	452892,40	4232503,44	Геодезический метод	0,10	–
117	452974,30	4232503,75	Геодезический метод	0,10	–
118	452987,89	4232516,29	Геодезический метод	0,10	–
119	452988,98	4232517,47	Геодезический метод	0,10	–
120	452989,20	4232517,75	Геодезический метод	0,10	–
121	452981,97	4232516,14	Геодезический метод	0,10	–
122	453006,22	4232548,48	Геодезический метод	0,10	–
123	453006,80	4232546,48	Геодезический метод	0,10	–
124	453030,94	4232566,45	Геодезический метод	0,10	–
125	453039,43	4232573,40	Геодезический метод	0,10	–
126	453037,42	4232574,99	Геодезический метод	0,10	–
127	453042,41	4232578,65	Геодезический метод	0,10	–
128	453037,51	4232584,90	Геодезический метод	0,10	–
129	453036,30	4232584,68	Геодезический метод	0,10	–
130	453031,99	4232593,98	Геодезический метод	0,10	–
131	453028,28	4232601,98	Геодезический метод	0,10	–
132	453026,90	4232613,26	Геодезический метод	0,10	–

133	453030,53	4232618,35	Геодезический метод	0,10	–
134	453026,90	4232627,59	Геодезический метод	0,10	–
135	452990,89	4232614,80	Геодезический метод	0,10	–
136	452993,30	4232600,92	Геодезический метод	0,10	–
137	452996,76	4232573,91	Геодезический метод	0,10	–
138	452997,78	4232562,11	Геодезический метод	0,10	–
139	453002,15	4232562,66	Геодезический метод	0,10	–
140	453003,22	4232558,95	Геодезический метод	0,10	–
141	452974,00	4232519,99	Геодезический метод	0,10	–
142	452971,06	4232527,97	Геодезический метод	0,10	–
143	452926,83	4232524,55	Геодезический метод	0,10	–
144	452933,13	4232550,62	Геодезический метод	0,10	–
145	452930,33	4232568,13	Геодезический метод	0,10	–
146	452926,16	4232567,84	Геодезический метод	0,10	–
147	452896,70	4232568,51	Геодезический метод	0,10	–
148	452819,39	4232584,07	Геодезический метод	0,10	–
149	452768,48	4232586,73	Геодезический метод	0,10	–
150	452699,16	4232579,53	Геодезический метод	0,10	–
151	452619,08	4232572,19	Геодезический метод	0,10	–
152	452594,64	4232567,96	Геодезический метод	0,10	–
153	452557,45	4232544,63	Геодезический метод	0,10	–
154	452537,78	4232538,82	Геодезический метод	0,10	–
155	452497,54	4232578,22	Геодезический метод	0,10	–
156	452440,89	4232556,08	Геодезический метод	0,10	–
157	452434,67	4232545,38	Геодезический метод	0,10	–
158	452401,51	4232531,64	Геодезический метод	0,10	–
159	452368,84	4232587,81	Геодезический метод	0,10	–
160	452337,35	4232574,28	Геодезический метод	0,10	–
161	452316,14	4232564,60	Геодезический метод	0,10	–
162	452255,59	4232541,43	Геодезический метод	0,10	–
163	452241,01	4232510,07	Геодезический метод	0,10	–
164	452226,28	4232470,41	Геодезический метод	0,10	–
165	452149,41	4232510,71	Геодезический метод	0,10	–
166	452147,54	4232511,70	Геодезический метод	0,10	–
167	452102,70	4232535,22	Геодезический метод	0,10	–

168	452065,36	4232554,80	Геодезический метод	0,10	–
169	452074,84	4232574,00	Геодезический метод	0,10	–
170	452046,44	4232589,96	Геодезический метод	0,10	–
171	452065,49	4232609,97	Геодезический метод	0,10	–
172	452077,01	4232603,90	Геодезический метод	0,10	–
173	452083,48	4232609,68	Геодезический метод	0,10	–
174	452074,63	4232620,50	Геодезический метод	0,10	–
175	452030,75	4232674,19	Геодезический метод	0,10	–
176	452008,53	4232687,02	Геодезический метод	0,10	–
177	452005,40	4232688,82	Геодезический метод	0,10	–
178	451975,81	4232637,38	Геодезический метод	0,10	–
179	451973,24	4232627,34	Геодезический метод	0,10	–
180	451962,12	4232631,55	Геодезический метод	0,10	–
181	451951,97	4232635,58	Геодезический метод	0,10	–
182	451944,74	4232648,42	Геодезический метод	0,10	–
183	451930,11	4232661,75	Геодезический метод	0,10	–
184	451922,97	4232665,84	Геодезический метод	0,10	–
185	451911,00	4232674,02	Геодезический метод	0,10	–
186	451901,25	4232687,58	Геодезический метод	0,10	–
187	451880,40	4232702,43	Геодезический метод	0,10	–
188	451858,81	4232698,03	Геодезический метод	0,10	–
189	451842,99	4232718,64	Геодезический метод	0,10	–
190	451817,12	4232745,07	Геодезический метод	0,10	–
191	451808,85	4232741,37	Геодезический метод	0,10	–
192	451789,59	4232759,96	Геодезический метод	0,10	–
193	451753,42	4232741,16	Геодезический метод	0,10	–
194	451731,04	4232768,15	Геодезический метод	0,10	–
195	451718,45	4232768,40	Геодезический метод	0,10	–
196	451708,33	4232781,14	Геодезический метод	0,10	–
197	451742,27	4232808,80	Геодезический метод	0,10	–
198	451727,05	4232828,89	Геодезический метод	0,10	–
199	451705,22	4232827,10	Геодезический метод	0,10	–
200	451703,57	4232829,08	Геодезический метод	0,10	–
201	451689,04	4232846,62	Геодезический метод	0,10	–
202	451706,06	4232860,88	Геодезический метод	0,10	–

203	451688,11	4232877,17	Геодезический метод	0,10	–
204	451673,38	4232893,57	Геодезический метод	0,10	–
205	451656,33	4232913,30	Геодезический метод	0,10	–
206	451622,31	4232944,69	Геодезический метод	0,10	–
207	451595,27	4232949,68	Геодезический метод	0,10	–
208	451576,54	4232972,12	Геодезический метод	0,10	–
209	451567,60	4232964,91	Геодезический метод	0,10	–
210	451549,59	4232979,57	Геодезический метод	0,10	–
211	451531,90	4233013,98	Геодезический метод	0,10	–
212	451517,47	4233023,43	Геодезический метод	0,10	–
213	451479,09	4233047,27	Геодезический метод	0,10	–
214	451449,12	4233070,62	Геодезический метод	0,10	–
215	451431,68	4233085,88	Геодезический метод	0,10	–
216	451401,06	4233099,60	Геодезический метод	0,10	–
217	451358,46	4233143,15	Геодезический метод	0,10	–
218	451359,36	4233150,43	Геодезический метод	0,10	–
219	451332,17	4233175,22	Геодезический метод	0,10	–
220	451351,75	4233192,29	Геодезический метод	0,10	–
221	451328,93	4233215,99	Геодезический метод	0,10	–
222	451328,00	4233215,20	Геодезический метод	0,10	–
223	451310,28	4233233,96	Геодезический метод	0,10	–
224	451289,92	4233245,17	Геодезический метод	0,10	–
225	451277,75	4233248,19	Геодезический метод	0,10	–
226	451257,10	4233267,63	Геодезический метод	0,10	–
227	451262,94	4233274,75	Геодезический метод	0,10	–
228	451243,26	4233290,92	Геодезический метод	0,10	–
229	451237,27	4233282,39	Геодезический метод	0,10	–
230	451222,28	4233293,98	Геодезический метод	0,10	–
231	451207,44	4233278,32	Геодезический метод	0,10	–
232	451179,16	4233298,93	Геодезический метод	0,10	–
233	451183,81	4233307,24	Геодезический метод	0,10	–
234	451126,50	4233341,63	Геодезический метод	0,10	–
235	451116,52	4233343,24	Геодезический метод	0,10	–
236	451085,09	4233343,75	Геодезический метод	0,10	–
237	451053,64	4233368,47	Геодезический метод	0,10	–

238	451023,33	4233393,08	Геодезический метод	0,10	–
239	450998,63	4233365,00	Геодезический метод	0,10	–
1	450983,91	4233374,43	Геодезический метод	0,10	–

3. Сведения о характерных точках части (частей) границы объекта

Обозначение характерных точек части границы	Координаты, м		Метод определения координат характерной точки	Средняя квадратическая погрешность положения характерной точки (Mt), м	Описание обозначения точки на местности (при наличии)
	X	Y			
1	2	3	4	5	6
Часть № –					
–	–	–	–	–	–

ТЕКСТОВОЕ ОПИСАНИЕ
местоположения границ населенных пунктов,
территориальных зон

Прохождение границы		Описание прохождения границы
от точки	до точки	
1	2	3
–	–	–

ГРАФИЧЕСКОЕ ОПИСАНИЕ
местоположения границ населенных пунктов, территориальных
зон, особо охраняемых природных территорий, зон с особыми
условиями использования территории

поселок Логовой Тальменского сельсовета Искитимского района Новосибирской области

(наименование объекта, местоположение границ
 которого описано (далее - объект))

Раздел 1

Сведения об объекте		
N п/п	Характеристики объекта	Описание характеристик
1	2	3
1	Местоположение объекта	Новосибирская область, район Искитимский, сельсовет Тальменский, поселок Логовой
2	Площадь объекта +/- величина погрешности определения площади (P +/- Дельта P)	80331 кв.м ± 99 кв.м
3	Иные характеристики объекта	—

Раздел 2

Сведения о местоположении границ объекта					
1. Система координат <u>МСК НСО, зона 4</u>					
2. Сведения о характерных точках границ объекта					
Обозначение характерных точек границ	Координаты, м		Метод определения координат характерной точки	Средняя квадратическая погрешность положения характерной точки (Mt), м	Описание обозначения точки на местности (при наличии)
	X	Y			
1	2	3	4	5	6
1	447519,39	4225451,34	Геодезический метод	0,10	–
2	447621,30	4225452,14	Геодезический метод	0,10	–
3	447618,10	4225409,73	Геодезический метод	0,10	–
4	447618,87	4225403,96	Геодезический метод	0,10	–
5	447645,36	4225391,30	Геодезический метод	0,10	–
6	447689,92	4225392,15	Геодезический метод	0,10	–
7	447728,40	4225387,34	Геодезический метод	0,10	–
8	447830,23	4225374,62	Геодезический метод	0,10	–
9	447830,02	4225454,66	Геодезический метод	0,10	–
10	447982,80	4225421,30	Геодезический метод	0,10	–
11	447989,22	4225389,05	Геодезический метод	0,10	–
12	448003,75	4225389,53	Геодезический метод	0,10	–
13	448004,01	4225405,78	Геодезический метод	0,10	–
14	448005,01	4225416,77	Геодезический метод	0,10	–
15	448013,75	4225417,52	Геодезический метод	0,10	–
16	448029,77	4225405,27	Геодезический метод	0,10	–
17	448042,02	4225402,77	Геодезический метод	0,10	–
18	448048,02	4225408,76	Геодезический метод	0,10	–
19	448048,02	4225425,77	Геодезический метод	0,10	–
20	448046,41	4225434,12	Геодезический метод	0,10	–
21	448066,39	4225433,92	Геодезический метод	0,10	–
22	448125,77	4225451,25	Геодезический метод	0,10	–
23	448127,56	4225454,83	Геодезический метод	0,10	–
24	448117,89	4225486,93	Геодезический метод	0,10	–
25	448112,33	4225486,89	Геодезический метод	0,10	–
26	448109,34	4225486,80	Геодезический метод	0,10	–
27	448108,82	4225486,78	Геодезический метод	0,10	–

28	448107,15	4225486,73	Геодезический метод	0,10	–
29	448104,59	4225486,66	Геодезический метод	0,10	–
30	448102,32	4225486,59	Геодезический метод	0,10	–
31	448099,55	4225486,51	Геодезический метод	0,10	–
32	448096,72	4225486,43	Геодезический метод	0,10	–
33	448096,76	4225489,39	Геодезический метод	0,10	–
34	448096,79	4225492,75	Геодезический метод	0,10	–
35	448096,83	4225495,79	Геодезический метод	0,10	–
36	448096,86	4225498,86	Геодезический метод	0,10	–
37	448096,89	4225501,86	Геодезический метод	0,10	–
38	448096,92	4225504,91	Геодезический метод	0,10	–
39	448096,96	4225507,92	Геодезический метод	0,10	–
40	448096,98	4225511,00	Геодезический метод	0,10	–
41	448097,16	4225513,70	Геодезический метод	0,10	–
42	448097,06	4225517,07	Геодезический метод	0,10	–
43	448096,94	4225524,24	Геодезический метод	0,10	–
44	448096,91	4225525,19	Геодезический метод	0,10	–
45	448096,98	4225528,35	Геодезический метод	0,10	–
46	448097,05	4225531,57	Геодезический метод	0,10	–
47	448097,13	4225534,79	Геодезический метод	0,10	–
48	448097,20	4225537,96	Геодезический метод	0,10	–
49	448097,27	4225541,20	Геодезический метод	0,10	–
50	448097,34	4225544,39	Геодезический метод	0,10	–
51	448099,74	4225544,53	Геодезический метод	0,10	–
52	448099,30	4225551,27	Геодезический метод	0,10	–
53	448097,82	4225552,89	Геодезический метод	0,10	–
54	448094,48	4225558,33	Геодезический метод	0,10	–
55	448083,69	4225558,31	Геодезический метод	0,10	–
56	447999,90	4225558,18	Геодезический метод	0,10	–
57	447927,94	4225558,07	Геодезический метод	0,10	–
58	447860,59	4225557,31	Геодезический метод	0,10	–
59	447827,83	4225556,94	Геодезический метод	0,10	–
60	447783,30	4225557,27	Геодезический метод	0,10	–
61	447782,81	4225557,26	Геодезический метод	0,10	–
62	447744,52	4225556,33	Геодезический метод	0,10	–

63	447728,21	4225555,94	Геодезический метод	0,10	–
64	447723,37	4225555,66	Геодезический метод	0,10	–
65	447679,40	4225553,17	Геодезический метод	0,10	–
66	447646,66	4225551,31	Геодезический метод	0,10	–
67	447627,73	4225550,23	Геодезический метод	0,10	–
68	447612,18	4225550,26	Геодезический метод	0,10	–
69	447550,69	4225550,39	Геодезический метод	0,10	–
70	447548,49	4225550,39	Геодезический метод	0,10	–
71	447527,66	4225549,70	Геодезический метод	0,10	–
72	447522,60	4225540,14	Геодезический метод	0,10	–
1	447519,39	4225451,34	Геодезический метод	0,10	–

3. Сведения о характерных точках части (частей) границы объекта

Обозначение характерных точек части границы	Координаты, м		Метод определения координат характерной точки	Средняя квадратическая погрешность положения характерной точки (Mt), м	Описание обозначения точки на местности (при наличии)
	X	Y			
1	2	3	4	5	6
Часть № –					
–	–	–	–	–	–

ТЕКСТОВОЕ ОПИСАНИЕ
местоположения границ населенных пунктов,
территориальных зон

Прохождение границы		Описание прохождения границы
от точки	до точки	
1	2	3
–	–	–

ГРАФИЧЕСКОЕ ОПИСАНИЕ
местоположения границ населенных пунктов, территориальных
зон, особо охраняемых природных территорий, зон с особыми
условиями использования территории

село Тальменка Тальменского сельсовета Искитимского района Новосибирской области

(наименование объекта, местоположение границ
которого описано (далее - объект))

Раздел 1

Сведения об объекте		
N п/п	Характеристики объекта	Описание характеристик
1	2	3
1	Местоположение объекта	Новосибирская область, район Искитимский, сельсовет Тальменский, село Тальменка
2	Площадь объекта +/- величина погрешности определения площади (P +/- Дельта P)	2432674кв.м ± 546кв.м
3	Иные характеристики объекта	—

Раздел 2

Сведения о местоположении границ объекта					
1. Система координат <u>МСК НСО, зона 4</u>					
2. Сведения о характерных точках границ объекта					
Обозначение характерных точек границ	Координаты, м		Метод определения координат характерной точки	Средняя квадратическая погрешность положения характерной точки (Mt), м	Описание обозначения точки на местности (при наличии)
	X	Y			
1	2	3	4	5	6
1	452473,81	4222105,61	Геодезический метод	0,10	–
2	452445,06	4222074,00	Геодезический метод	0,10	–
3	452430,35	4222065,33	Геодезический метод	0,10	–
4	452424,18	4222069,84	Геодезический метод	0,10	–
5	452418,58	4222073,85	Геодезический метод	0,10	–
6	452408,20	4222060,25	Геодезический метод	0,10	–
7	452395,40	4222050,65	Геодезический метод	0,10	–
8	452378,60	4222048,25	Геодезический метод	0,10	–
9	452360,64	4222048,95	Геодезический метод	0,10	–
10	452359,61	4222050,45	Геодезический метод	0,10	–
11	452357,49	4222049,00	Геодезический метод	0,10	–
12	452339,40	4222046,65	Геодезический метод	0,10	–
13	452316,20	4222026,65	Геодезический метод	0,10	–
14	452296,20	4222015,45	Геодезический метод	0,10	–
15	452285,80	4222012,25	Геодезический метод	0,10	–
16	452270,60	4222017,85	Геодезический метод	0,10	–
17	452253,00	4222032,25	Геодезический метод	0,10	–
18	452232,20	4222040,25	Геодезический метод	0,10	–
19	452197,00	4222051,45	Геодезический метод	0,10	–
20	452181,80	4222056,25	Геодезический метод	0,10	–
21	452172,20	4222061,05	Геодезический метод	0,10	–
22	452160,18	4222079,45	Геодезический метод	0,10	–
23	452142,57	4222088,24	Геодезический метод	0,10	–
24	452136,19	4222091,56	Геодезический метод	0,10	–
25	452122,89	4222098,50	Геодезический метод	0,10	–
26	452087,74	4222034,65	Геодезический метод	0,10	–
27	452077,38	4222034,80	Геодезический метод	0,10	–

28	452065,98	4221973,67	Геодезический метод	0,10	–
29	452060,98	4221961,85	Геодезический метод	0,10	–
30	452053,78	4221941,87	Геодезический метод	0,10	–
31	451977,77	4221701,85	Геодезический метод	0,10	–
32	451914,57	4221494,65	Геодезический метод	0,10	–
33	451837,22	4221206,28	Геодезический метод	0,10	–
34	451800,88	4221065,73	Геодезический метод	0,10	–
35	451753,02	4220880,68	Геодезический метод	0,10	–
36	451742,75	4220841,00	Геодезический метод	0,10	–
37	451733,17	4220803,96	Геодезический метод	0,10	–
38	451706,05	4220813,94	Геодезический метод	0,10	–
39	451665,94	4220817,84	Геодезический метод	0,10	–
40	451553,54	4220798,79	Геодезический метод	0,10	–
41	451480,07	4220770,83	Геодезический метод	0,10	–
42	451445,16	4220786,12	Геодезический метод	0,10	–
43	451388,21	4220657,71	Геодезический метод	0,10	–
44	451340,80	4220539,29	Геодезический метод	0,10	–
45	451336,26	4220526,90	Геодезический метод	0,10	–
46	451335,37	4220497,85	Геодезический метод	0,10	–
47	451329,08	4220475,73	Геодезический метод	0,10	–
48	451319,97	4220443,71	Геодезический метод	0,10	–
49	451298,85	4220462,88	Геодезический метод	0,10	–
50	451254,89	4220503,73	Геодезический метод	0,10	–
51	451214,05	4220459,77	Геодезический метод	0,10	–
52	451197,01	4220441,95	Геодезический метод	0,10	–
53	451255,44	4220383,15	Геодезический метод	0,10	–
54	451299,58	4220372,03	Геодезический метод	0,10	–
55	451348,97	4220357,85	Геодезический метод	0,10	–
56	451367,52	4220349,90	Геодезический метод	0,10	–
57	451415,49	4220335,66	Геодезический метод	0,10	–
58	451408,13	4220310,79	Геодезический метод	0,10	–
59	451404,53	4220298,61	Геодезический метод	0,10	–
60	451392,98	4220265,46	Геодезический метод	0,10	–
61	451390,53	4220258,94	Геодезический метод	0,10	–
62	451366,31	4220265,42	Геодезический метод	0,10	–

63	451361,77	4220247,54	Геодезический метод	0,10	–
64	451351,83	4220218,14	Геодезический метод	0,10	–
65	451343,75	4220199,00	Геодезический метод	0,10	–
66	451347,85	4220197,65	Геодезический метод	0,10	–
67	451338,15	4220175,60	Геодезический метод	0,10	–
68	451350,25	4220171,90	Геодезический метод	0,10	–
69	451341,25	4220150,95	Геодезический метод	0,10	–
70	451310,15	4220160,20	Геодезический метод	0,10	–
71	451306,00	4220140,60	Геодезический метод	0,10	–
72	451279,30	4220148,95	Геодезический метод	0,10	–
73	451271,60	4220125,85	Геодезический метод	0,10	–
74	451265,95	4220108,50	Геодезический метод	0,10	–
75	451263,30	4220082,75	Геодезический метод	0,10	–
76	451257,55	4220057,20	Геодезический метод	0,10	–
77	451283,75	4220049,30	Геодезический метод	0,10	–
78	451274,60	4220015,35	Геодезический метод	0,10	–
79	451273,95	4220015,50	Геодезический метод	0,10	–
80	451263,65	4219978,50	Геодезический метод	0,10	–
81	451389,55	4219948,85	Геодезический метод	0,10	–
82	451404,64	4219946,24	Геодезический метод	0,10	–
83	451428,16	4219981,20	Геодезический метод	0,10	–
84	451496,53	4219975,28	Геодезический метод	0,10	–
85	451496,95	4219971,17	Геодезический метод	0,10	–
86	451503,52	4219957,67	Геодезический метод	0,10	–
87	451509,80	4219960,23	Геодезический метод	0,10	–
88	451538,87	4219912,93	Геодезический метод	0,10	–
89	451594,87	4219821,80	Геодезический метод	0,10	–
90	451681,77	4219680,41	Геодезический метод	0,10	–
91	451695,25	4219677,25	Геодезический метод	0,10	–
92	451723,39	4219671,75	Геодезический метод	0,10	–
93	451736,45	4219667,54	Геодезический метод	0,10	–
94	451740,79	4219666,63	Геодезический метод	0,10	–
95	451828,45	4219646,11	Геодезический метод	0,10	–
96	451828,44	4219638,63	Геодезический метод	0,10	–
97	451835,12	4219625,89	Геодезический метод	0,10	–

98	451871,50	4219609,14	Геодезический метод	0,10	–
99	451883,42	4219593,30	Геодезический метод	0,10	–
100	451900,18	4219581,41	Геодезический метод	0,10	–
101	451904,83	4219582,72	Геодезический метод	0,10	–
102	451967,49	4219599,89	Геодезический метод	0,10	–
103	452000,89	4219574,32	Геодезический метод	0,10	–
104	452002,09	4219574,74	Геодезический метод	0,10	–
105	451995,12	4219539,32	Геодезический метод	0,10	–
106	452022,28	4219533,75	Геодезический метод	0,10	–
107	452047,89	4219528,51	Геодезический метод	0,10	–
108	452048,73	4219532,25	Геодезический метод	0,10	–
109	452054,49	4219558,01	Геодезический метод	0,10	–
110	452091,13	4219550,29	Геодезический метод	0,10	–
111	452096,98	4219549,01	Геодезический метод	0,10	–
112	452111,40	4219545,93	Геодезический метод	0,10	–
113	452116,72	4219544,79	Геодезический метод	0,10	–
114	452126,23	4219542,76	Геодезический метод	0,10	–
115	452125,51	4219540,08	Геодезический метод	0,10	–
116	452124,52	4219536,31	Геодезический метод	0,10	–
117	452118,55	4219511,26	Геодезический метод	0,10	–
118	452195,97	4219494,20	Геодезический метод	0,10	–
119	452205,76	4219532,75	Геодезический метод	0,10	–
120	452207,39	4219531,90	Геодезический метод	0,10	–
121	452253,64	4219533,90	Геодезический метод	0,10	–
122	452265,38	4219520,05	Геодезический метод	0,10	–
123	452270,72	4219532,96	Геодезический метод	0,10	–
124	452238,41	4219538,97	Геодезический метод	0,10	–
125	452255,14	4219612,06	Геодезический метод	0,10	–
126	452278,99	4219607,90	Геодезический метод	0,10	–
127	452298,95	4219800,26	Геодезический метод	0,10	–
128	452321,97	4219915,88	Геодезический метод	0,10	–
129	452337,86	4219981,11	Геодезический метод	0,10	–
130	452338,76	4219984,82	Геодезический метод	0,10	–
131	452355,80	4220105,80	Геодезический метод	0,10	–
132	452355,85	4220106,15	Геодезический метод	0,10	–

133	452357,24	4220115,98	Геодезический метод	0,10	–
134	452357,54	4220118,19	Геодезический метод	0,10	–
135	452364,30	4220166,14	Геодезический метод	0,10	–
136	452388,82	4220237,14	Геодезический метод	0,10	–
137	452389,35	4220266,76	Геодезический метод	0,10	–
138	452389,76	4220289,48	Геодезический метод	0,10	–
139	452390,07	4220306,74	Геодезический метод	0,10	–
140	452390,30	4220319,27	Геодезический метод	0,10	–
141	452403,42	4220342,73	Геодезический метод	0,10	–
142	452414,85	4220362,64	Геодезический метод	0,10	–
143	452421,43	4220387,06	Геодезический метод	0,10	–
144	452445,46	4220476,03	Геодезический метод	0,10	–
145	452495,49	4220728,88	Геодезический метод	0,10	–
146	452500,07	4220748,46	Геодезический метод	0,10	–
147	452524,90	4220854,61	Геодезический метод	0,10	–
148	452537,25	4220908,66	Геодезический метод	0,10	–
149	452539,98	4220951,74	Геодезический метод	0,10	–
150	452543,25	4220984,56	Геодезический метод	0,10	–
151	452536,22	4220986,20	Геодезический метод	0,10	–
152	452536,97	4220989,85	Геодезический метод	0,10	–
153	452427,38	4221013,85	Геодезический метод	0,10	–
154	452440,17	4221025,05	Геодезический метод	0,10	–
155	452453,77	4221061,05	Геодезический метод	0,10	–
156	452464,97	4221097,05	Геодезический метод	0,10	–
157	452475,44	4221113,79	Геодезический метод	0,10	–
158	452475,97	4221113,55	Геодезический метод	0,10	–
159	452477,42	4221116,96	Геодезический метод	0,10	–
160	452480,97	4221122,65	Геодезический метод	0,10	–
161	452527,37	4221168,24	Геодезический метод	0,10	–
162	452562,13	4221230,09	Геодезический метод	0,10	–
163	452579,37	4221229,06	Геодезический метод	0,10	–
164	452698,37	4221068,06	Геодезический метод	0,10	–
165	452700,82	4221064,73	Геодезический метод	0,10	–
166	452698,28	4221056,84	Геодезический метод	0,10	–
167	452691,58	4221045,93	Геодезический метод	0,10	–

168	452680,81	4221031,32	Геодезический метод	0,10	–
169	452660,54	4221003,81	Геодезический метод	0,10	–
170	452655,38	4220986,56	Геодезический метод	0,10	–
171	452657,69	4220967,36	Геодезический метод	0,10	–
172	452671,56	4220946,38	Геодезический метод	0,10	–
173	452696,27	4220925,22	Геодезический метод	0,10	–
174	452723,22	4220905,06	Геодезический метод	0,10	–
175	452793,82	4220874,12	Геодезический метод	0,10	–
176	452827,71	4220861,97	Геодезический метод	0,10	–
177	452976,34	4220808,67	Геодезический метод	0,10	–
178	453038,59	4220790,42	Геодезический метод	0,10	–
179	453092,55	4220774,89	Геодезический метод	0,10	–
180	453102,20	4220771,34	Геодезический метод	0,10	–
181	453110,29	4220767,07	Геодезический метод	0,10	–
182	453116,19	4220763,10	Геодезический метод	0,10	–
183	453121,60	4220754,21	Геодезический метод	0,10	–
184	453126,55	4220745,52	Геодезический метод	0,10	–
185	453152,87	4220736,83	Геодезический метод	0,10	–
186	453148,37	4220757,76	Геодезический метод	0,10	–
187	453143,20	4220766,81	Геодезический метод	0,10	–
188	453136,12	4220778,44	Геодезический метод	0,10	–
189	453132,42	4220782,31	Геодезический метод	0,10	–
190	453123,70	4220788,18	Геодезический метод	0,10	–
191	453113,13	4220793,84	Геодезический метод	0,10	–
192	453099,91	4220798,79	Геодезический метод	0,10	–
193	453045,54	4220814,43	Геодезический метод	0,10	–
194	452983,84	4220832,52	Геодезический метод	0,10	–
195	452833,34	4220887,96	Геодезический метод	0,10	–
196	452783,41	4220906,36	Геодезический метод	0,10	–
197	452754,55	4220918,44	Геодезический метод	0,10	–
198	452736,42	4220929,18	Геодезический метод	0,10	–
199	452705,61	4220946,71	Геодезический метод	0,10	–
200	452683,56	4220969,07	Геодезический метод	0,10	–
201	452679,83	4220985,34	Геодезический метод	0,10	–
202	452685,02	4220996,06	Геодезический метод	0,10	–

203	452724,36	4221050,16	Геодезический метод	0,10	–
204	452727,04	4221063,18	Геодезический метод	0,10	–
205	452724,09	4221077,70	Геодезический метод	0,10	–
206	452709,75	4221098,64	Геодезический метод	0,10	–
207	452689,20	4221128,63	Геодезический метод	0,10	–
208	452868,18	4221219,19	Геодезический метод	0,10	–
209	452867,29	4221230,29	Геодезический метод	0,10	–
210	452830,33	4221267,98	Геодезический метод	0,10	–
211	452792,00	4221306,45	Геодезический метод	0,10	–
212	452795,70	4221310,70	Геодезический метод	0,10	–
213	452765,30	4221327,06	Геодезический метод	0,10	–
214	452755,05	4221320,16	Геодезический метод	0,10	–
215	452776,51	4221339,62	Геодезический метод	0,10	–
216	452814,79	4221386,25	Геодезический метод	0,10	–
217	452837,08	4221406,82	Геодезический метод	0,10	–
218	452892,89	4221454,57	Геодезический метод	0,10	–
219	452971,72	4221522,01	Геодезический метод	0,10	–
220	452990,81	4221539,33	Геодезический метод	0,10	–
221	452956,49	4221576,31	Геодезический метод	0,10	–
222	452922,12	4221613,33	Геодезический метод	0,10	–
223	452898,12	4221648,77	Геодезический метод	0,10	–
224	452891,07	4221660,01	Геодезический метод	0,10	–
225	452889,18	4221663,02	Геодезический метод	0,10	–
226	452910,63	4221685,72	Геодезический метод	0,10	–
227	452884,70	4221710,04	Геодезический метод	0,10	–
228	452869,92	4221695,28	Геодезический метод	0,10	–
229	452870,55	4221697,05	Геодезический метод	0,10	–
230	452882,55	4221710,65	Геодезический метод	0,10	–
231	452909,75	4221749,85	Геодезический метод	0,10	–
232	452934,55	4221781,05	Геодезический метод	0,10	–
233	452942,55	4221802,65	Геодезический метод	0,10	–
234	452919,35	4221813,05	Геодезический метод	0,10	–
235	452905,75	4221820,25	Геодезический метод	0,10	–
236	452892,95	4221813,85	Геодезический метод	0,10	–
237	452882,55	4221800,25	Геодезический метод	0,10	–

238	452869,75	4221778,65	Геодезический метод	0,10	–
239	452838,55	4221727,45	Геодезический метод	0,10	–
240	452800,70	4221680,30	Геодезический метод	0,10	–
241	452796,25	4221674,53	Геодезический метод	0,10	–
242	452780,17	4221667,46	Геодезический метод	0,10	–
243	452765,77	4221669,05	Геодезический метод	0,10	–
244	452755,46	4221674,45	Геодезический метод	0,10	–
245	452749,09	4221677,79	Геодезический метод	0,10	–
246	452737,44	4221701,85	Геодезический метод	0,10	–
247	452758,15	4221788,50	Геодезический метод	0,10	–
248	452745,40	4221805,30	Геодезический метод	0,10	–
249	452704,56	4221802,42	Геодезический метод	0,10	–
250	452693,77	4221783,72	Геодезический метод	0,10	–
251	452686,54	4221787,92	Геодезический метод	0,10	–
252	452684,71	4221783,55	Геодезический метод	0,10	–
253	452681,74	4221777,10	Геодезический метод	0,10	–
254	452672,16	4221752,56	Геодезический метод	0,10	–
255	452657,75	4221765,05	Геодезический метод	0,10	–
256	452650,07	4221754,09	Геодезический метод	0,10	–
257	452620,99	4221780,06	Геодезический метод	0,10	–
258	452606,81	4221765,96	Геодезический метод	0,10	–
259	452625,69	4221743,44	Геодезический метод	0,10	–
260	452600,22	4221747,33	Геодезический метод	0,10	–
261	452571,44	4221761,71	Геодезический метод	0,10	–
262	452555,85	4221779,90	Геодезический метод	0,10	–
263	452552,15	4221784,25	Геодезический метод	0,10	–
264	452541,75	4221798,65	Геодезический метод	0,10	–
265	452523,35	4221807,45	Геодезический метод	0,10	–
266	452517,75	4221824,25	Геодезический метод	0,10	–
267	452516,15	4221845,05	Геодезический метод	0,10	–
268	452516,70	4221850,32	Геодезический метод	0,10	–
269	452517,45	4221857,79	Геодезический метод	0,10	–
270	452521,00	4221893,05	Геодезический метод	0,10	–
271	452526,60	4221941,05	Геодезический метод	0,10	–
272	452553,24	4221939,43	Геодезический метод	0,10	–

273	452567,39	4221994,98	Геодезический метод	0,10	–
274	452520,73	4222029,04	Геодезический метод	0,10	–
275	452510,15	4222035,55	Геодезический метод	0,10	–
276	452486,00	4222059,05	Геодезический метод	0,10	–
277	452487,74	4222073,51	Геодезический метод	0,10	–
278	452485,62	4222076,63	Геодезический метод	0,10	–
1	452473,81	4222105,61	Геодезический метод	0,10	–
279	441847,01	4223735,03	Геодезический метод	0,10	–
280	441830,82	4223684,97	Геодезический метод	0,10	–
281	441837,29	4223661,42	Геодезический метод	0,10	–
282	441843,70	4223638,11	Геодезический метод	0,10	–
283	441848,13	4223622,00	Геодезический метод	0,10	–
284	441859,00	4223622,00	Геодезический метод	0,10	–
285	441859,00	4223630,00	Геодезический метод	0,10	–
286	441881,42	4223627,96	Геодезический метод	0,10	–
287	441881,44	4223635,01	Геодезический метод	0,10	–
288	441906,06	4223632,90	Геодезический метод	0,10	–
289	441934,21	4223630,50	Геодезический метод	0,10	–
290	441937,33	4223673,94	Геодезический метод	0,10	–
291	441958,37	4223671,76	Геодезический метод	0,10	–
292	441964,79	4223671,10	Геодезический метод	0,10	–
293	441961,92	4223628,13	Геодезический метод	0,10	–
294	441989,90	4223625,73	Геодезический метод	0,10	–
295	441991,94	4223668,36	Геодезический метод	0,10	–
296	441994,30	4223712,23	Геодезический метод	0,10	–
297	441961,90	4223717,25	Геодезический метод	0,10	–
298	441931,33	4223721,98	Геодезический метод	0,10	–
299	441900,81	4223726,70	Геодезический метод	0,10	–
300	441872,53	4223731,08	Геодезический метод	0,10	–
279	441847,01	4223735,03	Геодезический метод	0,10	–
301	442015,85	4223756,53	Геодезический метод	0,10	–
302	442010,41	4223754,06	Геодезический метод	0,10	–
303	442008,65	4223709,34	Геодезический метод	0,10	–
304	442007,61	4223687,16	Геодезический метод	0,10	–

305	442006,50	4223661,97	Геодезический метод	0,10	–
306	442005,35	4223625,76	Геодезический метод	0,10	–
307	442054,96	4223625,98	Геодезический метод	0,10	–
308	442071,87	4223658,89	Геодезический метод	0,10	–
309	442066,66	4223672,84	Геодезический метод	0,10	–
310	442062,02	4223685,28	Геодезический метод	0,10	–
311	442052,90	4223699,18	Геодезический метод	0,10	–
301	442015,85	4223756,53	Геодезический метод	0,10	–
312	441963,02	4223820,12	Геодезический метод	0,10	–
313	441959,33	4223795,68	Геодезический метод	0,10	–
314	441940,58	4223798,67	Геодезический метод	0,10	–
315	441925,01	4223800,79	Геодезический метод	0,10	–
316	441909,81	4223800,78	Геодезический метод	0,10	–
317	441871,54	4223783,32	Геодезический метод	0,10	–
318	441851,90	4223749,21	Геодезический метод	0,10	–
319	441885,23	4223743,71	Геодезический метод	0,10	–
320	441909,63	4223740,20	Геодезический метод	0,10	–
321	441932,12	4223736,69	Геодезический метод	0,10	–
322	441954,70	4223733,40	Геодезический метод	0,10	–
323	441994,18	4223726,99	Геодезический метод	0,10	–
324	441995,69	4223748,20	Геодезический метод	0,10	–
325	441956,75	4223762,28	Геодезический метод	0,10	–
326	441957,82	4223777,30	Геодезический метод	0,10	–
327	441958,05	4223780,42	Геодезический метод	0,10	–
328	441997,61	4223775,13	Геодезический метод	0,10	–
329	441999,08	4223795,71	Геодезический метод	0,10	–
312	441963,02	4223820,12	Геодезический метод	0,10	–
330	441918,18	4223830,08	Геодезический метод	0,10	–
331	441913,94	4223809,41	Геодезический метод	0,10	–
332	441922,96	4223809,02	Геодезический метод	0,10	–
333	441956,82	4223805,57	Геодезический метод	0,10	–
334	441963,00	4223820,13	Геодезический метод	0,10	–
330	441918,18	4223830,08	Геодезический метод	0,10	–
335	444094,61	4225250,25	Геодезический	0,10	–

			метод		
336	444067,78	4225203,62	Геодезический метод	0,10	–
337	444064,55	4225197,99	Геодезический метод	0,10	–
338	444058,72	4225187,84	Геодезический метод	0,10	–
339	444092,76	4225139,07	Геодезический метод	0,10	–
340	444085,53	4225113,78	Геодезический метод	0,10	–
341	444103,84	4225094,80	Геодезический метод	0,10	–
342	444100,51	4225088,60	Геодезический метод	0,10	–
343	444077,13	4225100,17	Геодезический метод	0,10	–
344	444059,92	4225082,53	Геодезический метод	0,10	–
345	444049,40	4225056,10	Геодезический метод	0,10	–
346	444149,75	4225002,02	Геодезический метод	0,10	–
347	444152,38	4225001,29	Геодезический метод	0,10	–
348	444160,15	4224996,41	Геодезический метод	0,10	–
349	444211,41	4224968,78	Геодезический метод	0,10	–
350	444211,48	4224969,22	Геодезический метод	0,10	–
351	444223,48	4224986,95	Геодезический метод	0,10	–
352	444211,36	4224994,90	Геодезический метод	0,10	–
353	444218,68	4225005,99	Геодезический метод	0,10	–
354	444219,16	4225006,97	Геодезический метод	0,10	–
355	444222,16	4225009,45	Геодезический метод	0,10	–
356	444203,42	4225022,20	Геодезический метод	0,10	–
357	444200,06	4225027,86	Геодезический метод	0,10	–
358	444160,19	4225055,66	Геодезический метод	0,10	–
359	444165,13	4225062,99	Геодезический метод	0,10	–
360	444192,77	4225046,24	Геодезический метод	0,10	–
361	444203,71	4225046,28	Геодезический метод	0,10	–
362	444224,52	4225030,29	Геодезический метод	0,10	–
363	444229,72	4225033,04	Геодезический метод	0,10	–
364	444244,45	4225028,20	Геодезический метод	0,10	–
365	444247,87	4225034,71	Геодезический метод	0,10	–
366	444248,90	4225036,66	Геодезический метод	0,10	–
367	444250,59	4225039,86	Геодезический метод	0,10	–
368	444246,42	4225041,91	Геодезический метод	0,10	–
369	444249,04	4225046,88	Геодезический метод	0,10	–
370	444253,33	4225044,86	Геодезический метод	0,10	–

			метод		
371	444256,05	4225049,87	Геодезический метод	0,10	--
372	444259,68	4225056,56	Геодезический метод	0,10	--
373	444268,23	4225050,06	Геодезический метод	0,10	--
374	444278,93	4225041,82	Геодезический метод	0,10	--
375	444276,74	4225038,62	Геодезический метод	0,10	--
376	444295,84	4225026,35	Геодезический метод	0,10	--
377	444303,54	4225035,60	Геодезический метод	0,10	--
378	444312,54	4225033,53	Геодезический метод	0,10	--
379	444330,79	4225024,20	Геодезический метод	0,10	--
380	444334,32	4225031,93	Геодезический метод	0,10	--
381	444362,55	4225018,78	Геодезический метод	0,10	--
382	444372,28	4225037,22	Геодезический метод	0,10	--
383	444345,35	4225062,59	Геодезический метод	0,10	--
384	444328,44	4225070,68	Геодезический метод	0,10	--
385	444326,47	4225069,05	Геодезический метод	0,10	--
386	444321,16	4225074,16	Геодезический метод	0,10	--
387	444317,85	4225075,74	Геодезический метод	0,10	--
388	444317,57	4225077,62	Геодезический метод	0,10	--
389	444280,22	4225113,66	Геодезический метод	0,10	--
390	444257,58	4225133,97	Геодезический метод	0,10	--
391	444251,87	4225147,33	Геодезический метод	0,10	--
392	444240,74	4225154,87	Геодезический метод	0,10	--
393	444223,09	4225168,67	Геодезический метод	0,10	--
394	444182,88	4225188,49	Геодезический метод	0,10	--
395	444177,54	4225186,79	Геодезический метод	0,10	--
396	444176,14	4225183,97	Геодезический метод	0,10	--
397	444161,08	4225188,50	Геодезический метод	0,10	--
398	444142,32	4225204,00	Геодезический метод	0,10	--
399	444140,06	4225202,41	Геодезический метод	0,10	--
400	444105,59	4225239,45	Геодезический метод	0,10	--
401	444096,59	4225249,09	Геодезический метод	0,10	--
335	444094,61	4225250,25	Геодезический метод	0,10	--
402	442188,59	4223869,74	Геодезический метод	0,10	--
403	442150,84	4223868,08	Геодезический метод	0,10	--

404	442164,04	4223810,07	Геодезический метод	0,10	–
405	442198,89	4223816,72	Геодезический метод	0,10	–
406	442198,90	4223816,72	Геодезический метод	0,10	–
407	442159,99	4223808,73	Геодезический метод	0,10	–
408	442150,19	4223806,72	Геодезический метод	0,10	–
409	442143,89	4223803,26	Геодезический метод	0,10	–
410	442097,34	4223770,94	Геодезический метод	0,10	–
411	442107,17	4223755,57	Геодезический метод	0,10	–
412	442141,05	4223668,85	Геодезический метод	0,10	–
413	442140,54	4223615,40	Геодезический метод	0,10	–
414	442106,37	4223615,80	Геодезический метод	0,10	–
415	442072,00	4223616,23	Геодезический метод	0,10	–
416	442071,67	4223604,83	Геодезический метод	0,10	–
417	442045,01	4223611,52	Геодезический метод	0,10	–
418	442044,83	4223603,14	Геодезический метод	0,10	–
419	442037,28	4223604,05	Геодезический метод	0,10	–
420	442030,09	4223604,91	Геодезический метод	0,10	–
421	442029,12	4223613,19	Геодезический метод	0,10	–
422	442020,33	4223607,88	Геодезический метод	0,10	–
423	442020,54	4223606,06	Геодезический метод	0,10	–
424	441976,17	4223611,41	Геодезический метод	0,10	–
425	441893,71	4223618,01	Геодезический метод	0,10	–
426	441867,30	4223619,81	Геодезический метод	0,10	–
427	441834,09	4223621,05	Геодезический метод	0,10	–
428	441833,94	4223625,48	Геодезический метод	0,10	–
429	441829,87	4223642,69	Геодезический метод	0,10	–
430	441826,93	4223642,53	Геодезический метод	0,10	–
431	441789,69	4223640,53	Геодезический метод	0,10	–
432	441785,59	4223640,31	Геодезический метод	0,10	–
433	441790,47	4223622,62	Геодезический метод	0,10	–
434	441774,95	4223622,84	Геодезический метод	0,10	–
435	441725,44	4223623,28	Геодезический метод	0,10	–
436	441660,23	4223623,89	Геодезический метод	0,10	–
437	441674,89	4223627,66	Геодезический метод	0,10	–
438	441714,88	4223628,56	Геодезический метод	0,10	–

439	441754,87	4223629,46	Геодезический метод	0,10	–
440	441774,87	4223629,91	Геодезический метод	0,10	–
441	441774,53	4223644,91	Геодезический метод	0,10	–
442	441773,73	4223679,90	Геодезический метод	0,10	–
443	441753,74	4223679,45	Геодезический метод	0,10	–
444	441713,75	4223678,55	Геодезический метод	0,10	–
445	441673,76	4223677,65	Геодезический метод	0,10	–
446	441655,45	4223677,24	Геодезический метод	0,10	–
447	441636,77	4223676,82	Геодезический метод	0,10	–
448	441612,22	4223676,26	Геодезический метод	0,10	–
449	441589,81	4223675,76	Геодезический метод	0,10	–
450	441561,81	4223675,13	Геодезический метод	0,10	–
451	441562,07	4223665,93	Геодезический метод	0,10	–
452	441535,79	4223665,24	Геодезический метод	0,10	–
453	441536,83	4223638,38	Геодезический метод	0,10	–
454	441548,52	4223624,97	Геодезический метод	0,10	–
455	441539,43	4223625,06	Геодезический метод	0,10	–
456	441488,73	4223625,14	Геодезический метод	0,10	–
457	441516,94	4223627,34	Геодезический метод	0,10	–
458	441472,90	4223666,71	Геодезический метод	0,10	–
459	441462,77	4223665,81	Геодезический метод	0,10	–
460	441428,61	4223662,78	Геодезический метод	0,10	–
461	441428,81	4223660,68	Геодезический метод	0,10	–
462	441393,25	4223657,62	Геодезический метод	0,10	–
463	441348,04	4223653,74	Геодезический метод	0,10	–
464	441321,63	4223651,46	Геодезический метод	0,10	–
465	441296,12	4223649,27	Геодезический метод	0,10	–
466	441270,59	4223647,08	Геодезический метод	0,10	–
467	441244,85	4223644,86	Геодезический метод	0,10	–
468	441218,57	4223642,61	Геодезический метод	0,10	–
469	441191,47	4223640,25	Геодезический метод	0,10	–
470	441165,77	4223638,06	Геодезический метод	0,10	–
471	441138,64	4223635,73	Геодезический метод	0,10	–
472	441107,00	4223633,00	Геодезический метод	0,10	–
473	441074,28	4223630,16	Геодезический метод	0,10	–

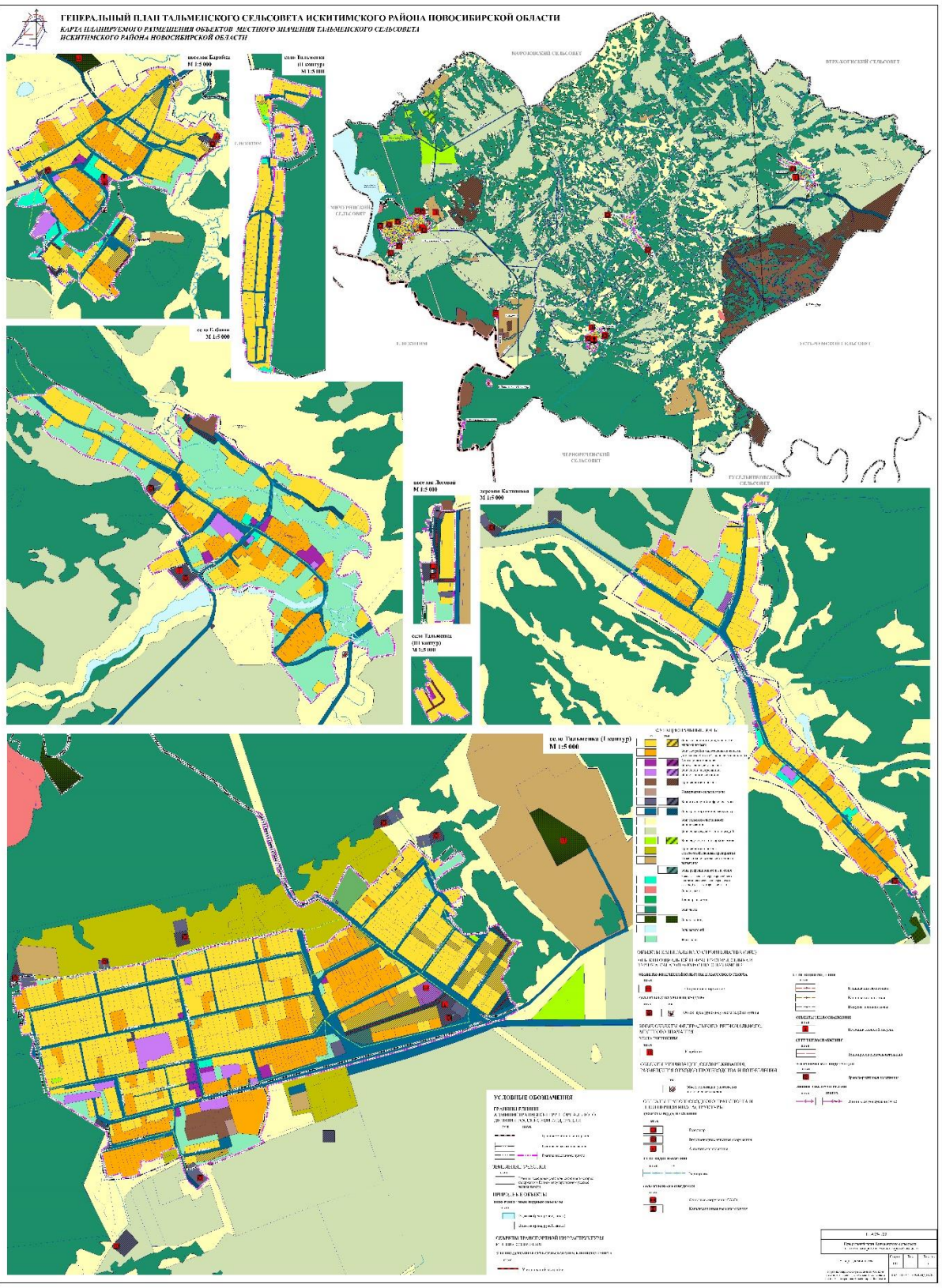
474	441041,07	4223627,19	Геодезический метод	0,10	–
475	441024,64	4223625,82	Геодезический метод	0,10	–
476	441022,02	4223625,83	Геодезический метод	0,10	–
477	441009,40	4223624,75	Геодезический метод	0,10	–
478	440764,74	4223603,82	Геодезический метод	0,10	–
479	440752,28	4223626,23	Геодезический метод	0,10	–
480	440725,29	4223626,27	Геодезический метод	0,10	–
481	440726,04	4223612,05	Геодезический метод	0,10	–
482	440736,99	4223552,17	Геодезический метод	0,10	–
483	440777,73	4223495,55	Геодезический метод	0,10	–
484	440787,66	4223487,11	Геодезический метод	0,10	–
485	440811,56	4223480,04	Геодезический метод	0,10	–
486	440833,94	4223478,30	Геодезический метод	0,10	–
487	440834,10	4223480,18	Геодезический метод	0,10	–
488	440834,64	4223484,82	Геодезический метод	0,10	–
489	440882,10	4223480,84	Геодезический метод	0,10	–
490	440883,31	4223468,99	Геодезический метод	0,10	–
491	441000,18	4223466,32	Геодезический метод	0,10	–
492	441155,29	4223459,13	Геодезический метод	0,10	–
493	441411,75	4223474,09	Геодезический метод	0,10	–
494	441477,20	4223482,23	Геодезический метод	0,10	–
495	441572,51	4223505,69	Геодезический метод	0,10	–
496	441621,18	4223526,07	Геодезический метод	0,10	–
497	441630,08	4223529,79	Геодезический метод	0,10	–
498	441649,33	4223534,98	Геодезический метод	0,10	–
499	441648,97	4223535,48	Геодезический метод	0,10	–
500	441699,21	4223546,56	Геодезический метод	0,10	–
501	441765,61	4223543,80	Геодезический метод	0,10	–
502	441787,01	4223549,56	Геодезический метод	0,10	–
503	441788,15	4223549,89	Геодезический метод	0,10	–
504	441805,53	4223554,96	Геодезический метод	0,10	–
505	441832,96	4223562,97	Геодезический метод	0,10	–
506	441841,24	4223565,39	Геодезический метод	0,10	–
507	441844,62	4223590,92	Геодезический метод	0,10	–
508	441841,57	4223608,75	Геодезический метод	0,10	–

509	441898,52	4223610,67	Геодезический метод	0,10	–
510	441922,61	4223611,48	Геодезический метод	0,10	–
511	441997,42	4223591,17	Геодезический метод	0,10	–
512	442010,30	4223574,35	Геодезический метод	0,10	–
513	442015,22	4223567,92	Геодезический метод	0,10	–
514	442123,42	4223531,73	Геодезический метод	0,10	–
515	442123,68	4223531,64	Геодезический метод	0,10	–
516	442135,73	4223531,61	Геодезический метод	0,10	–
517	442159,53	4223531,52	Геодезический метод	0,10	–
518	442159,39	4223547,81	Геодезический метод	0,10	–
519	442159,50	4223562,13	Геодезический метод	0,10	–
520	442159,28	4223565,37	Геодезический метод	0,10	–
521	442158,40	4223578,18	Геодезический метод	0,10	–
522	442156,83	4223604,26	Геодезический метод	0,10	–
523	442165,54	4223608,63	Геодезический метод	0,10	–
524	442167,69	4223607,60	Геодезический метод	0,10	–
525	442180,83	4223609,33	Геодезический метод	0,10	–
526	442191,68	4223610,79	Геодезический метод	0,10	–
527	442207,27	4223614,15	Геодезический метод	0,10	–
528	442237,60	4223619,00	Геодезический метод	0,10	–
529	442247,60	4223620,60	Геодезический метод	0,10	–
530	442236,25	4223678,12	Геодезический метод	0,10	–
531	442222,92	4223706,65	Геодезический метод	0,10	–
532	442211,43	4223762,69	Геодезический метод	0,10	–
533	442205,76	4223790,99	Геодезический метод	0,10	–
534	442200,54	4223817,05	Геодезический метод	0,10	–
535	442199,38	4223816,81	Геодезический метод	0,10	–
402	442188,59	4223869,74	Геодезический метод	0,10	–
536	441421,33	4223625,24	Геодезический метод	0,10	–
537	441432,18	4223626,13	Геодезический метод	0,10	–
538	441432,27	4223625,22	Геодезический метод	0,10	–
536	441421,33	4223625,24	Геодезический метод	0,10	–
539	442084,90	4223598,31	Геодезический метод	0,10	–
540	442072,29	4223599,83	Геодезический метод	0,10	–

541	442072,73	4223601,11	Геодезический метод	0,10	–
539	442084,90	4223598,31	Геодезический метод	0,10	–
3. Сведения о характерных точках части (частей) границы объекта					
Обозначение характерных точек части границы	Координаты, м		Метод определения координат характерной точки	Средняя квадратическая погрешность положения характерной точки (Mt), м	Описание обозначения точки на местности (при наличии)
	X	Y			
1	2	3	4	5	6
Часть № –					
–	–	–	–	–	–

ТЕКСТОВОЕ ОПИСАНИЕ
местоположения границ населенных пунктов,
территориальных зон

Прохождение границы		Описание прохождения границы
от точки	до точки	
1	2	3
–	–	–



ОПОВЕЩЕНИЕ О НАЧАЛЕ ПУБЛИЧНЫХ СЛУШАНИЙ

На публичные слушания представляется проект

"О внесении изменений в Устав сельского поселения Тальменского сельсовета
Искитимского муниципального района Новосибирской области"

Публичные слушания проводятся 24.01.2025 в 15.00

Проект, подлежащий рассмотрению на публичных слушаниях, пр
едставлен на экспозиции по адресу

здание МКУК Тальменский досуговый центр «Берегиня»

ул. Кооперативная 21, с. Тальменка Искитимского района Новосибирской
области.

Собрание участников публичных слушаний состоится
24.01.2025 в 15.00

по адресу

здание МКУК Тальменский досуговый центр «Берегиня»

ул. Кооперативная 21, с. Тальменка Искитимского района Новосибирской
области.

Проект, подлежащий рассмотрению на публичных слушаниях,
размещен на <https://talmenka.nso.ru/>

проект

**СОВЕТ ДЕПУТАТОВ ТАЛЬМЕНСКОГО СЕЛЬСОВЕТА
ИСКИТИМСКОГО РАЙОНА НОВОСИБИРСКОЙ ОБЛАСТИ**

(шестого созыва)

РЕШЕНИЕ

(-)

от "-" -024г.

с. Тальменка

№ -

О проекте муниципального правового акта
"О внесении изменений в Устав сельского поселения Тальменского сельсовета
Искитимского муниципального района Новосибирской области"

В соответствии с Федеральным законом от 6 октября 2003 года № 131-ФЗ «Об общих принципах организации местного самоуправления в Российской Федерации», и в целях приведения Устава сельского поселения Тальменского сельсовета Искитимского муниципального района Новосибирской области в соответствие с действующим законодательством, Совет депутатов Тальменского сельсовета Искитимского района Новосибирской области

РЕШИЛ:

1. Принять проект муниципального правового акта «О внесении изменений в Устав сельского поселения Тальменского сельсовета Искитимского муниципального района Новосибирской области».

2. Провести публичные слушания по проекту решения о внесении изменений в Устав сельского поселения Тальменского сельсовета Искитимского муниципального района Новосибирской области.

3. Настоящее Решение вступает в силу после его официального опубликования.

4. Контроль за исполнением настоящего Решения возложить на главу Тальменского сельсовета Искитимского района Новосибирской области.

Глава Тальменского сельсовета

Искитимского района Новосибирской области

Л.Л.Фомичев

Председатель Совета депутатов Тальменского сельсовета

Искитимского района Новосибирской области

Н.Н.Фомичев

Приложение к решению
внеочередной сорок шестой сессии
Совета депутатов

Тальменского сельсовета

Искитимского района
Новосибирской области

от 21 ноября 2024 года №175

Проект муниципального правового акта

**О ВНЕСЕНИИ ИЗМЕНЕНИЙ В УСТАВ СЕЛЬСКОГО ПОСЕЛЕНИЯ
ТАЛЬМЕНСКОГО СЕЛЬСОВЕТА ИСКИТИМСКОГО МУНИЦИПАЛЬНОГО
РАЙОНА НОВОСИБИРСКОЙ ОБЛАСТИ**

1.1.1. Часть 5 дополнить пунктом 14.1 следующего содержания:

"14.1) принимает решения о комплексном развитии территорий в случаях, предусмотренных Градостроительным кодексом Российской Федерации;"

Глава Тальменского сельсовета

Искитимского района Новосибирской области

Л.Л.Фомичев

Председатель Совета депутатов Тальменского сельсовета

Искитимского района Новосибирской области

Н.Н.Деркач

**АДМИНИСТРАЦИЯ ТАЛЬМЕНСКОГО СЕЛЬСОВЕТА
ИСКИТИМСКОГО РАЙОНА НОВОСИБИРСКОЙ ОБЛАСТИ**

ПОСТАНОВЛЕНИЕ

16.01.2025г. № 03

с.Тальменка

О проведении публичных слушаний

В соответствии с Федеральным законом от 06.10.2003 года № 131-ФЗ «Об общих принципах организации местного самоуправления в Российской Федерации», Уставом Тальменского сельсовета

ПОСТАНОВЛЯЮ:

1. Назначить публичные слушания на 24.01.2025 г. в 15:00 ч.

«О внесении изменений в Устав Тальменского сельсовета Искитимского района Новосибирской области»;

Место проведения: село Тальменка, улица Кооперативная, 21, здание МКУК Тальменский досуговый центр «Берегиня».

2. На данное слушание приглашаются депутаты Тальменского сельсовета, жители села.

3. Опубликовать настоящее постановление в газете «Тальменка день за днем» и на информационном стенде Тальменского сельсовета.

Глава Тальменского сельсовета

Л.Л.Фомичев

**АДМИНИСТРАЦИЯ ТАЛЬМЕНСКОГО СЕЛЬСОВЕТА ИСКИТИМСКОГО РАЙОНА
НОВОСИБИРСКОЙ ОБЛАСТ**

ПОСТАНОВЛЕНИЕ

16.01.2025 № 04

с.Тальменка

Об утверждении плана мероприятий, направленного на противодействие нелегальной миграции, совершенствованию работы по предупреждению межнациональных конфликтов, противодействию этнической и религиозной нетерпимости на территории Тальменского сельсовета Искитимского района Новосибирской области на 2025 год

В соответствии с Федеральным законом от 06.10.2003 года № 131-ФЗ «Об общих принципах организации местного самоуправления в Российской Федерации», в целях противодействия незаконной миграции, администрация Тальменского сельсовета Искитимского района Новосибирской области

ПОСТАНОВЛЯЕТ:

1. Утвердить прилагаемый план мероприятий по противодействию нелегальной миграции, совершенствованию работы по предупреждению межнациональных конфликтов, противодействию этнической и религиозной нетерпимости на территории Тальменского сельсовета Искитимского района Новосибирской области на 2025 год.

2. Опубликовать настоящее постановление в периодическом печатном издании «Тальменка день за днем» и разместить на официальном сайте администрации Тальменского сельсовета Искитимского района Новосибирской области в информационно-телекоммуникационной сети «Интернет».

Глава Тальменского сельсовета

Искитимского района Новосибирской области

Л.Л.Фомичев

План мероприятий по противодействию нелегальной миграции,
совершенствованию работы по предупреждению межнациональных
конфликтов, противодействию этнической и религиозной нетерпимости на
территории Тальменского сельсовета Искитимского района Новосибирской
области

на 2025 год

1. Характеристика проблемы

Нелегальная миграция, по сути, стала устойчивым и масштабным явлением для России, оказывающим значительное влияние на социально-экономические и политические процессы, в ряде случаев имеющие также негативные последствия. Неконтролируемая миграция способствует усилению националистических настроений, этнической и религиозной нетерпимости и создает условия для возникновения конфликтов. Оптимизация объема и структуры миграционных потоков в целях устойчивого социально-экономического и демографического развития поселения включает:

- исключение случаев проявления социальной, расовой, национальной и религиозной розни;

- минимизацию фактов проявления превосходства либо неполноценности человека по признаку его социально расовой, национальной, религиозной или языковой принадлежности или отношения к религии;

- исключение случаев нарушения прав, свобод и интересов человека и гражданина в зависимости от его социально расовой, национальной, религиозной или языковой принадлежности или отношения к религии;

- выявлению и пресечению деятельности этнических преступных группировок, используемых в террористических целях.

2. Цели и задачи мероприятий

Основными целями плана мероприятий являются:

- обеспечение эффективного регулирования внешней миграции на территории сельского поселения, соответствия параметров стратегии социально-экономического и демографического развития сельского поселения;
- противодействия незаконной миграции;
- укрепление доверия населения к органам местного самоуправления, правоохранительным органам;
- формирование толерантной среды.

Условиями достижения целей плана мероприятий является решение следующих задач:

- формирование полной, достоверной, оперативной и актуальной информации о перемещении иностранных граждан;
- сокращение преступлений, совершенных иногородними и иностранными гражданами;
- формирование в молодежной среде мировоззрения и духовно-нравственной атмосферы этнокультурного взаимоуважения, основанных на принципах уважения прав и свобод человека, стремления к межэтническому миру;
- общественное осуждение и пресечение на основе действующего законодательства любых проявлений дискриминации, насилия, расизма на национальной и конфессиональной почве.

Реализацию мероприятий предполагается осуществить в течение 1 года без разделения на этапы, поскольку меры по профилактике правонарушений и борьбе с преступностью необходимо осуществлять постоянно.

Для достижения поставленных целей плана мероприятий предусмотрено:

- обеспечение условий для решения вопросов регулирования внешней миграции с учетом законодательства Российской Федерации и международных обязательств Российской Федерации в сфере нелегальной миграции, совершенствовании работы по предупреждению межнациональных конфликтов, противодействию этнической и религиозной нетерпимости.

3. Ожидаемые результаты

Реализация плана позволит:

- обеспечить органы местного самоуправления объективной информацией об объемах и структуре миграционных потоков с целью принятия адекватных мер по регулированию миграционных процессов;

- снизить риск возникновения конфликтных ситуаций среди населения сельского поселения в результате миграции;

- формирование позитивного отношения к представителям иных этнических и конфессиональных сообществ;

- совершенствование форм и методов работы по профилактике проявлений ксенофобии, национальной и расовой нетерпимости;

- укрепление и культивирование в молодежной среде атмосферы межэтнического согласия и толерантности.

Мероприятия

по противодействию нелегальной миграции, совершенствованию работы по предупреждению межнациональных конфликтов, противодействию этнической и религиозной нетерпимости на территории Тальменского сельсовета Искитимского района Новосибирской области на 2025 год

№ п/п	Проводимые мероприятия	Сроки выполнения	Ответственные

1	Оказание содействия официально зарегистрированным общественным и религиозным организациям в реализации культурно-просветительских программ, социально-ориентированной деятельности, в подготовке и проведении совместных мероприятий, направленных на развитие межнационального межконфессионального диалога и сотрудничества	постоянно по мере необходимости	Глава Тальменского сельсовета Искитимского района Новосибирской области (далее- Глава)
2	Оказание содействия средствам массовой информации в освещении событий этнокультурного характера на территории поселения	постоянно	Глава
3	Проведение мониторинга и оценки миграционной ситуации в сельском поселении и подготовка предложений по ее стабилизации	декабрь 2025 г	Глава
4	Осуществление комплекса оперативно-профилактических мероприятий по проверке населенных пунктов и других возможных мест работы и проживания нелегальных мигрантов	IV квартал 2025 года	Глава
5	Проведение мероприятия по выявлению и пресечению фактов использования предприятиями, организациями и индивидуальными предпринимателями труда незаконных мигрантов и иностранных граждан, осуществляющих трудовую деятельность без соответствующего разрешения	в течение срока реализации	Глава Участковый уполномоченный полиции (по согласованию)
6	Обеспечение контроля за эксплуатацией и содержанием жилищного фонда. Осуществление инвентаризации пустующих строений, реконструируемых жилых домов, принятие мер по исключению возможности проникновения и проживания в них иностранных граждан	в течение срока реализации	Глава Участковый уполномоченный полиции (по согласованию)
7	Обсуждение вопроса о миграционной ситуации на собраниях (сходах) граждан в населенных пунктах.	в течение срока реализации	Глава
8	Оказание содействия в создании условий для социальной адаптации мигрантов,	в течение срока реализации	Глава

	проживающих на территории поселения (в том числе временно прибывших)		
9	Привлечение иностранных граждан с целью их адаптации к участию в массовых спортивных и культурных мероприятиях	в течение срока реализации	Глава
10	Предоставление иностранным гражданам консультативной помощи	в течение срока реализации (по мере необходимости)	Глава

Адрес издателя:
633231, ул. Кооперативная 19, с. Тальменка,
Искитимского района, Новосибирской области

Отпечатано:
Администрация Тальменского сельсовета,
Искитимского района, НСО
Тираж:100 экз.